



Germania antik, Grès, pose sauvage constituée en M 901



Germania antik, gris Titane, pose sauvage constituée en M 901

Pavé Germania antik, un revêtement à l'aspect vieilli pour les ouvrages naturels. La solution idéale pour des contrastes surprenants entre tradition et modernité.

Caractéristiques

- Pavé normé EN 1338
- Couleurs nuancées ou unies
- Épaisseur 6, 8 et 10 cm
- Revêtement antique, arêtes brisées (vieilles)
- Gammes complémentaires : pavés écologiques, palissades et système mural
- Formats combinés sur la même couche permettant une pose sauvage

Destinations

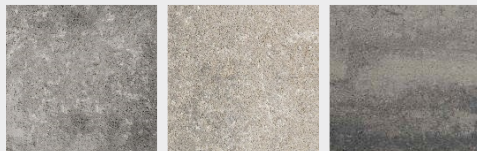
- | | |
|--|--------------------------|
| ▪ Trafic lourd et intense | non adapté |
| ▪ Trafic véhicules avec poids lourds occasionnels | adapté (épaisseur 10 cm) |
| ▪ Trafic véhicules, véhicules de livraisons occasionnels | adapté |
| ▪ Véhicules occasionnels, trafic léger | adapté |
| ▪ Trafic piéton | adapté |

Revêtement vieilli – Teintes standards

Autres teintes sur demande



Anthracite Rouge/anthracite nuancé Grès Beige



Gris/anthracite nuancé Calcaire coquillier nuancé gris Titane



Pavé vieilli, arêtes brisées



Descriptif	Format cm	kg/m ²	Qtés/m ²
Pavé normal	14 x 14 x 8	180	51 pcs
	21 x 14 x 8	180	34 pcs
Pose sauvage (couche combinée pose M 901)	14 x 14 x 8 21 x 14 x 8 28 x 28 x 8	180	1 couche = 086 m ²
Pavé normal	14 x 14 x 10	225	51 pcs
	21 x 14 x 10	225	34 pcs



Germania antik, calcaire coquillier nuancé, pose sauvage constituée en M 901



Germania antik, gris/anthracite nuancé, 14/14 et 21/14 en M 204