



Adina, Anthracite Mix lisse/grenailé fin



Caractéristiques

- Pavé normé EN 1338
- Reêtements : béton lisse, grenailé fin et mix lisse/grenailé
- Effet cristal et brillant
- Épaisseur 8 cm
- Mini-chanfrein R5/2 mm
- Formats combinés sur la même couche - pose linéaire

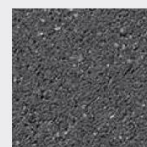
Destinations

- | | |
|--|------------|
| ▪ Trafic lourd et intense | non adapté |
| ▪ Trafic véhicules avec poids lourds occasionnels | non adapté |
| ▪ Trafic véhicules, véhicules de livraisons occasionnels | non adapté |
| ▪ Véhicules occasionnels, trafic léger | adapté |
| ▪ Trafic piéton | adapté |

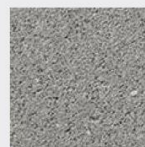
Descriptif	Format cm	kg/m ²	Qtés/m ²
Pose sauvage (formats combinés pour pose type M 909)	28 x 12,5 x 8 36 x 12,5 x 8 40 x 12,5 x 8 44 x 12,5 x 8 32 x 15 x 8 44 x 15 x 8	180	1 couche = 0,96 m ²

Teintes standards

Autres teintes sur demande
béton lisse

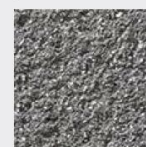


Anthracite



Gris

grenailé

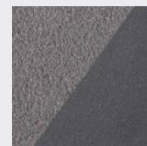


Anthracite



Gris

lisse/grenailé fin



Anthracite



Gris