



Travino, marches, grès

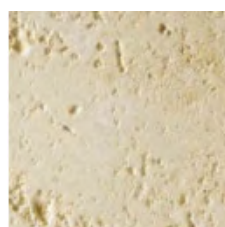


Travino, marches, grès

Caractéristiques

- Conforme à la RiBoN (Richtlinie für Betonteile ohne Norm mit Gütezeichen)
- Revêtement : éclaté
- Marches standards et marches d'angles disponibles
- Une fine patine se développe avec le temps sous l'effet des intempéries, accentuant le caractère naturel
- Résistance au gel
- Résistance à la glissance selon la norme DIN 51130 ou la règle DGUV 108-003 : R10
- Dans la gamme TRAVINO : dalles d'extérieur, murs décoratifs

Teintes nuancées - Revêtement structuré



Grès



Descriptif	Dimensions (L x l x H) cm	Kg / pce (env.)
Marches normales	40 x 35 x 15	44,7
Marches d'angle	35 x 35 x 15	37,4