

MultiTec-Aqua mit KANNtec¹⁰-Verschiebeschutz

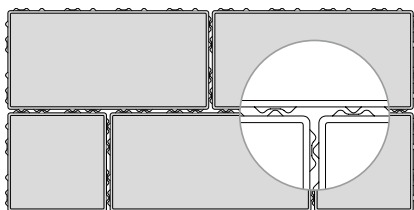


Eigenschaften

- Erfüllt EN 1338 DI(K), EN 1339 DIKPU
- KANNtec¹⁰-Verschiebeschutz
- Betonglatte Oberflächen
- 8 und 10 cm Dicke
- Minifase R5/2 mm
- 7 mm Sickerfuge
- Bis zu 4,6 % Sickerfugenanteil
- Versickerungsleistung: 1.860 l/(s×ha)
(Nachweis Versickerungsleistung siehe kann.de/multitec-aqua)
- Frost-/Tausalz widerstandsfähig
- Rutschhemmung nach DIN 51130 bzw. DGUV Regel 108-003: R13
- Kombinierbar mit MultiTec, MultiTec-Color, MultiTec-Öko und MultiTec-Linearfuge

Verschiebeschutz

- Erhöhte Verschiebesicherheit und Flächenstabilität durch seitlich umlaufende Verbundnocken
- KANNtec¹⁰-Verbundnocken im verlegten Zustand nicht sichtbar (mehr zum KANNtec¹⁰-Verschiebeschutz auf S. 25–26)



System

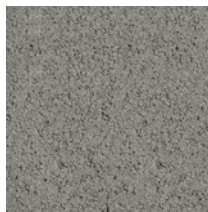


Pflaster
S. 70–73,
S. 118–121



Öko-Pflaster
S. 104–106

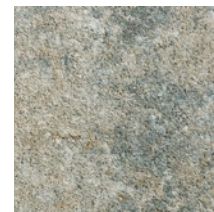
Standardfarben betonglatt



grau



anthrazit



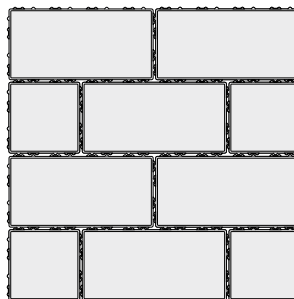
muschelkalk-nuanciert



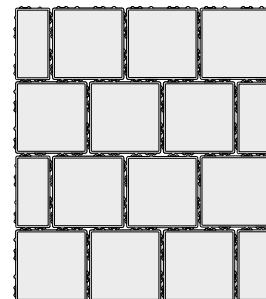
Nero Bianco



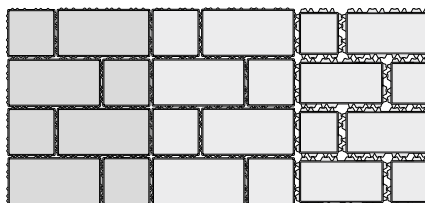
Jura



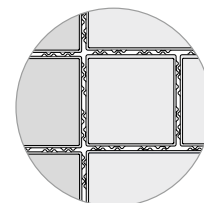
MultiTec-Aqua 40/20. Als Halbstein wird der MultiTec-Aqua 20/20 verwendet.



MultiTec-Aqua 20/20. Als Halbstein wird der MultiTec-Aqua 20/10 verwendet.



kombinierte Verlegung aus MultiTec, MultiTec-Aqua und MultiTec-Öko



MultiTec-Aqua, anthrazit, 40/20 in M 103, Chio in Aachen



MultiTec-Aqua, grau, 20/20 in M 101, Gartencenter in Kenzingen



betonglatt, Minifase R5/2 mm,
KANNtec®-Verbundnocken



Produkteigenschaften					Einsatzbereiche				
Bezeichnung	Rastermaß (L × B × D) cm	ca. kg/m ²	ca. Bedarf/ m ²	Bruchlast- klassen (nach EN 1339)	 Überwiegend Schwerverkehr	 Pkw-Verkehr mit geringem Schwer- verkehrsanteil	 Überwiegend Pkw, gelegentlicher Lieferverkehr	 Gelegentliche Pkw-Nutzung, ruhender Verkehr	 Ausschließlich Fußgänger
Normalsteine	20 × 10 × 8	172	50 St.	–	●	●	●	●	●
	20 × 20 × 8	172	25 St.	–	●	●	●	●	●
	30 × 20 × 8	172	16,66 St.	–	●	●	●	●	●
	40 × 20 × 8	172	12,5 St.	11	●	●	●	●	●
Normalsteine	20 × 10 × 10	215	50 St.	–	●	●	●	●	●
	20 × 20 × 10	215	25 St.	–	●	●	●	●	●
	40 × 20 × 10	215	12,5 St.	–	●	●	●	●	●

● geeignet ● bedingt geeignet ● nicht geeignet

