

Germania antik[®]-Palisaden

Eigenschaften

- Erfüllt RiBoN (Richtlinie für Betonteile ohne Norm mit Gütezeichen)
- Gealterte Oberflächen und Kanten
- Drei verschiedene Höhen
- Auch als Randstein verwendbar
- Unbewehrt
- Frostwiderstandsfähig
- Ergänzungsprogramm: Pflaster, Ökopflaster und Mauer

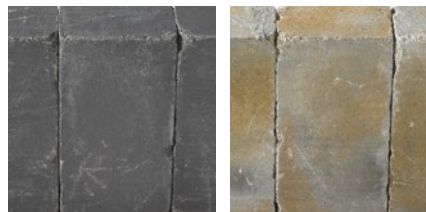
Einsatzbereiche

- Böschungs-, Beet- und Treppeneinfassungen ohne besondere statische Anforderungen

Tipp

Die Nuancierung bei Germania antik-Palisaden wirkt besonders lebendig, wenn die Palisaden aus mehreren Paketen und Reihen gemischt eingebaut werden.

Standardfarben gealtert



anthrazit

muschelkalk-nuanciert

System



Pflaster
S. 60-63

Öko-Pflaster
S. 98-99

Mauern
S. 292-293



Bezeichnung	Maße (L × B × H) cm				ca. kg/ St.	ca. Bedarf/ l/m.	
Palisaden	21	×	14	×	28	19	4,76 St.
	21	×	14	×	42	28,5	4,76 St.
	21	×	14	×	63	42,6	4,76 St.



Germania antik-Palisaden, muschelkalk-nuanciert



Germania antik-Palisaden, anthrazit