

Yorktown

Eigenschaften

- Erfüllt RiBoN (Richtlinie für Betonteile ohne Norm mit Gütezeichen)
- Natürliche, unterschiedlich leicht strukturierte Oberflächen
- Natursteingetreue Nachbildung von Blue Lias-Platten
- Durch Bewitterung entstehende feine Patina hebt die Natürlichkeit weiter hervor
- Formatvielfalt im kombinierten Paket
- Frostwiderstandsfähig

Einsatzbereiche

- Nicht verkehrsbelastete Flächen – ausschließlich für Fußgänger
- Nicht für Flächen geeignet, auf denen der Einsatz von Taumitteln erfolgt



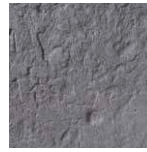
Yorktown, schiefergrau, 80/60; 80/40; 60/60; 60/40 in M 452



Yorktown, sandstein, 80/60; 80/40; 60/60; 60/40 in M 452

Standardfarben

strukturiert



schiefergrau



sandstein



Bezeichnung	Rastermaß (L x B x D) cm	ca. kg/m ²	St./ Paket	ca. Bedarf/m ²
Terrassenplatten	60* x 40* x 5	110	4	1 Paket entspricht 5,2 m ²
wilder Verband	60* x 60* x 5		2	
(kombiniertes	80* x 40* x 5		5	
Paket M 452)	80* x 60* x 5		4	

* Angenommene Fugenbreite 1 cm



Yorktown, schiefergrau, 80/60; 80/40; 60/60; 60/40 frei gestaltet