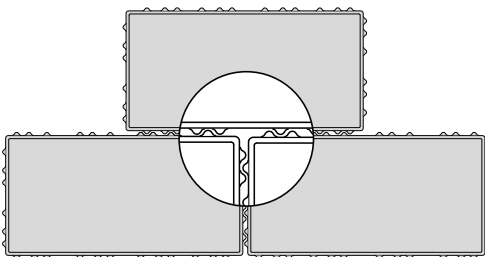


Eigenschaften

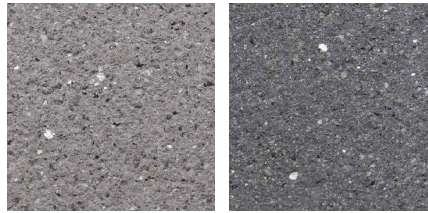
- Erfüllt EN 1338 DI(K), EN 1339 DIKPU
- KANNtec¹⁰-Verschiebeschutz
- Feingestrahlte Oberflächen
- Besteht zu mindestens 40 % aus Recyclingmaterial
- Ausgezeichnet mit dem Blauen Engel für Betonwaren mit recycelten Gesteinskörnungen
- Umwelt-Produktdeklaration (EPD) nach ISO 14025 und EN 15804+A2
- Minifase R5/2 mm
- 8 cm Dicke
- Frost-/Tausalz widerstandsfähig
- Rutschhemmung nach DIN 51130 bzw. DGUV Regel 108-003: R13
- Ergänzungsprogramm: Ökopflaster, Terrassenplatten, Poolumrandung, Palisaden, Randsteine, Stufen, Mauern, MultiPoller und MultiBlock

Verschiebeschutz

- Erhöhte Verschiebesicherheit und Flächenstabilität durch seitlich umlaufende Verbundnocken
- KANNtec¹⁰-Verbundnocken im verlegten Zustand nicht sichtbar (mehr zum KANNtec¹⁰-Verschiebeschutz auf S. 25–26)



Standardfarben feingestrahlt

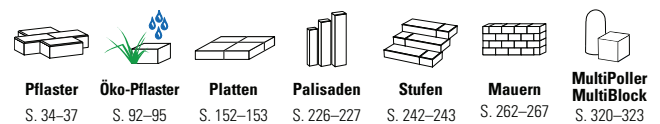


grau

anthrazit

Weitere Farben und Oberflächen auf Anfrage.

System



Randsteine
S. 352



Produkteigenschaften					Einsatzbereiche							
Bezeichnung	Rastermaß (L x B x D) cm			ca. kg/m ²	ca. Bedarf/m ²	Bruchlastklassen (nach EN 1339)	Überwiegend Schwerverkehr	Pkw-Verkehr mit geringem Schwerverkehrsanteil	Überwiegend Pkw, gelegentlicher Lieferverkehr	Gelegentliche Pkw-Nutzung, ruhender Verkehr	Ausschließlich Fußgänger	
Normalsteine	40	x	20	x	8	180	12,5 St.	11	●	●	●	●

● geeignet ● bedingt geeignet ● nicht geeignet