

# Vanity®-Platten

## Eigenschaften

- Erfüllt EN 1339 DIKPU
- Elegante, satinierte Oberflächen
- Fase 2 x 2 mm
- Frost-/Tausalz widerstandsfähig
- Rutschhemmung nach DIN 51130 bzw. DGUV Regel 108-003: R12
- Ergänzungsprogramm: Pflastersteine

## Einsatzbereiche

- Nicht verkehrsbelastete Flächen – ausschließlich für Fußgänger



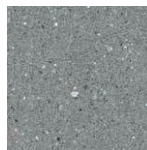
Vanity-Platten, hellgrau, 60/30 in M 153



Vanity-Platten, anthrazit, 60/60 in M 151

## Standardfarben

### satiniert



hellgrau



anthrazit

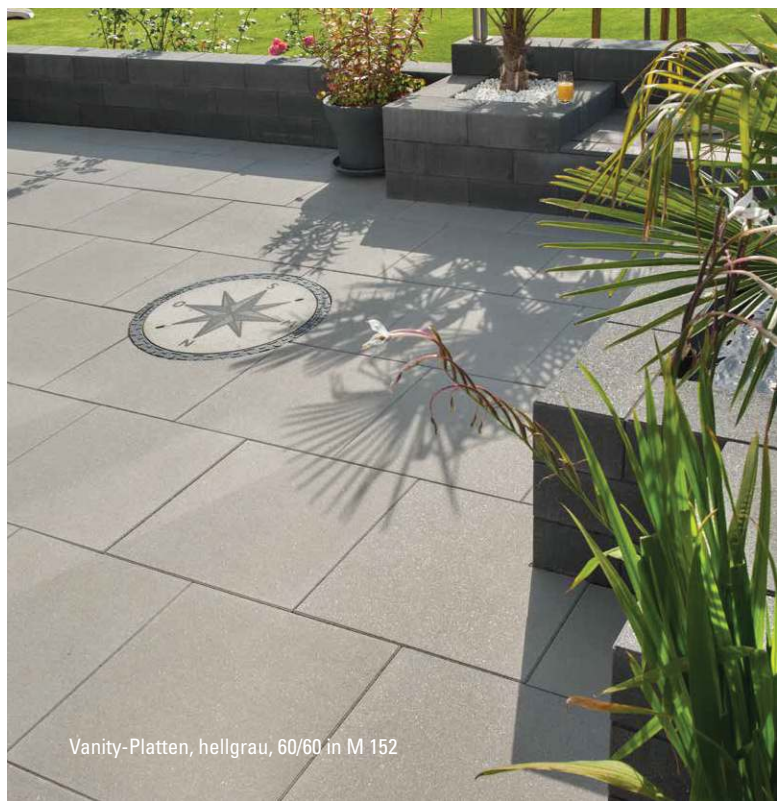
## System



Pflaster  
S. 30–33



Bezeichnung	Rastermaß (L x B x D) cm	ca. kg/m <sup>2</sup>	ca. Bedarf/m <sup>2</sup>	Bruchlast- klassen (nach EN 1339)
Terrassenplatten	60 x 30 x 5,5	127	5,56 St.	3
	60 x 60 x 5,5	127	2,78 St.	7



Vanity-Platten, hellgrau, 60/60 in M 152