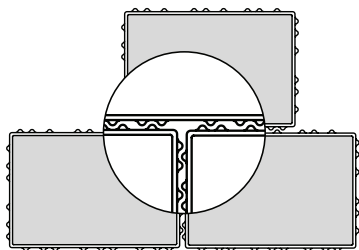


Eigenschaften

- Erfüllt EN 1338 DIK, EN 1339 DIKPU
- KANNtec¹⁰-Verschiebeschutz
- Elegante satinierte Oberflächen
- 8 und 12 cm Dicke
- Minifase R5/2 mm
- Frost-/Tausalz widerstandsfähig
- Rutschhemmung nach DIN 51130 bzw. DGUV Regel 108-003: R12
- Ergänzungsprogramm: Terrassenplatten

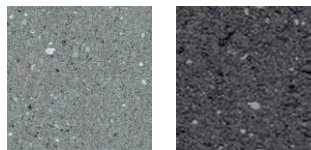
Verschiebeschutz

- Erhöhte Verschiebesicherheit und Flächenstabilität durch seitlich umlaufende Verbundnocken
- KANNtec¹⁰-Verbundnocken im verlegten Zustand nicht sichtbar (mehr zum KANNtec¹⁰-Verschiebeschutz auf S. 25–26)



Standardfarben

satiniert



hellgrau

anthrazit

Weitere Farben und Oberflächen auf Anfrage.

System



Platten
S. 155



Vanity, hellgrau, 60/30



satiniert, Minifase R5/2 mm,
KANNtec¹⁰-Verbundnocken



Verlegemuster
S. 132–135

Produkteigenschaften					Einsatzbereiche							
Bezeichnung	Rastermaß (L x B x D) cm				ca. kg/m ²	ca. Bedarf/m ²	Bruchlastklassen (nach EN 1339)	Überwiegend Schwerverkehr	Pkw-Verkehr mit geringem Schwerverkehrsanteil	Überwiegend Pkw, gelegentlicher Lieferverkehr	Gelegentliche Pkw-Nutzung, ruhender Verkehr	Ausschließlich Fußgänger
Normalsteine	30	x	20	x	8	180	16,66 St.	–	●	●	●	●
	60	x	30	x	8	180	5,55 St.	7	●	●	●	●
Normalsteine	60	x	30	x	12	270	5,55 St.	14	●	●	●	●

● geeignet ● bedingt geeignet ● nicht geeignet