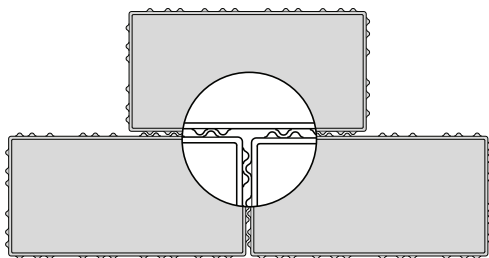


Eigenschaften

- Erfüllt EN 1339 DIPKU
- KANNtec¹⁰-Verschiebeschutz
- Zwei Oberflächen-Varianten:
geschliffen und geschliffen + gestrahlt
- 8 cm Dicke
- Ungefast
- Frost-/Tausalz widerstandsfähig
- Rutschhemmung nach DIN 51130 bzw. DGUV Regel 108-003:
R10 (geschliffen), R13 (geschliffen + gestrahlt)

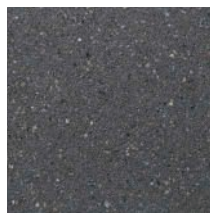
Verschiebeschutz

- Erhöhte Verschiebesicherheit und Flächenstabilität durch seitlich umlaufende Verbundnocken
- KANNtec¹⁰-Verbundnocken im verlegten Zustand nicht sichtbar (mehr zum KANNtec¹⁰-Verschiebeschutz auf S. 25–26)



Standardfarben

geschliffen



dunkelgrau

geschliffen + gestrahlt



dunkelgrau



Vajo, dunkelgrau geschliffen, 40/20 in M 103



geschliffen, ungefast,
KANNtec¹⁰-Verbundnocken



Verlegemuster
S. 138–141

Produkteigenschaften					Einsatzbereiche								
Bezeichnung	Rastermaß (L x B x D) cm			ca. kg/m ²	ca. Bedarf/ m ²	Bruchlast- klassen (nach EN 1339)	Überwiegend Schwerverkehr	Pkw-Verkehr mit geringem Schwer- verkehrsanteil	Überwiegend Pkw, gelegentlicher Lieferverkehr	Gelegentliche Pkw-Nutzung, ruhender Verkehr	Ausschließlich Fußgänger		
Normalsteine	40	x	20	x	8	180	12,5 St.	11	●	●	●	●	●

● geeignet ● bedingt geeignet ● nicht geeignet