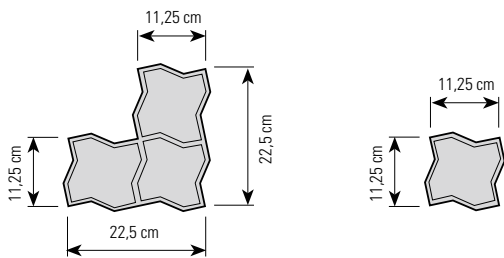


Uni-Coloc® Ankerverbundstein

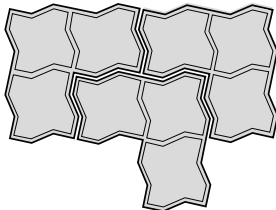
Eigenschaften

- Erfüllt EN 1338 DI
- Betonglatte Oberflächen
- 8 und 10 cm Dicke
- Für hohe dynamische Kräfte und Punktlasten ausgelegt
- Rundum geschlossene Verlegeeinheit, kein Einsetzen von Füllsteinen
- Ausgewogene, fahrtrichtungsunabhängige Flächenwirkung durch Scheinfugen
- Schneller und rationeller Einbau durch maschinelle Verlegung
- Fase, 3 x 3 mm
- Frost-/Tausalz widerstandsfähig
- Rutschhemmung nach DIN 51130 bzw. DGUV Regel 108-003: R13
- Kombinierbar mit dem Universal-Verbundstein-System und Uni-Coloc Aqua



Verschiebeschutz

- Umlaufende Sägezahnkontur
- Höchste Verbundwirkung durch L-förmige Kontur (Ankerverbund)



Standardfarben betonglatt



grau

anthrazit

rot ^{a)}

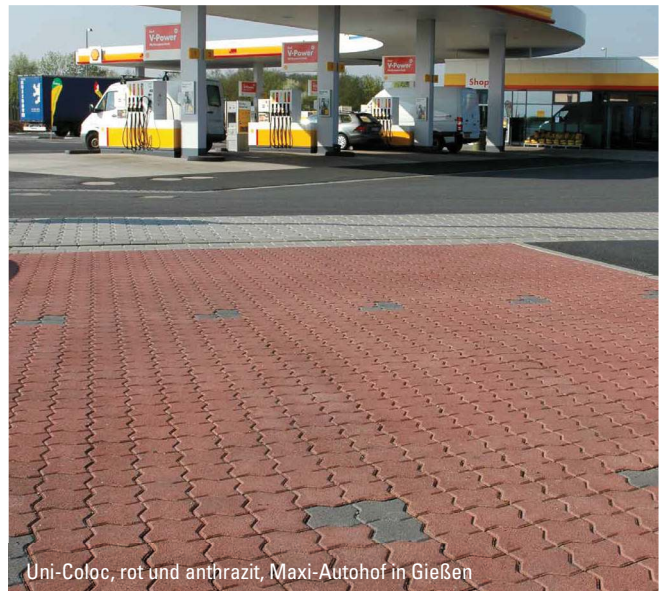
a) Nur in der Region Ost erhältlich.

Weitere Farben auf Anfrage.

System



Öko-Pflaster
S. 110-111



betonglatt, Fase 3 x 3 mm



Produkteigenschaften				Einsatzbereiche				
Bezeichnung	Rastermaß (L x B x D) cm	ca. kg/m ²	ca. Bedarf/m ²	Überwiegend Schwerverkehr	Pkw-Verkehr mit geringem Schwer- verkehrsanteil	Überwiegend Pkw, gelegentlicher Lieferverkehr	Gelegentliche Pkw-Nutzung, ruhender Verkehr	Ausschließlich Fußgänger
Normalsteine	22,5 x 22,5 x 8	180	26 St.	●	●	●	●	●
Normalsteine	22,5 x 22,5 x 10	225	26 St.	●	●	●	●	●

● geeignet ● bedingt geeignet ● nicht geeignet

Lagenweise Verlegung

Maschinelle Verlegung

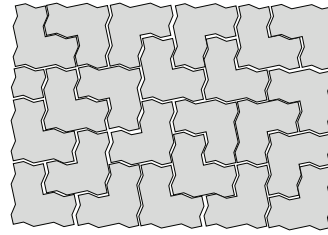
Durch den Wechsel von halben und ganzen Randsteinen aus dem Universal-Verbundstein-Programm erhalten die Verlegeeinheiten einen guten Verbund. Die beiden „Anker“ eines jeden Steines wirken auch im Bereich der Fugen zwischen den Verlegeeinheiten einem Kippen der Steine entgegen.

Bei größeren Flächen empfehlen wir aus technischen Gründen eine Aufteilung in Teilbereiche.

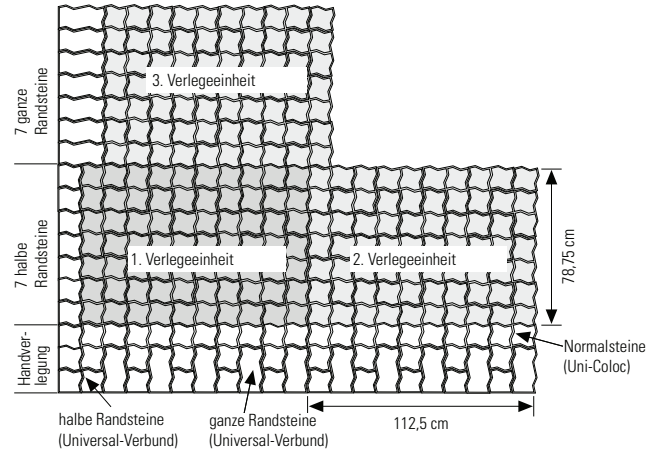
Handverlegung

Verlegebreiten ab 45 cm sind im Rastersprung von 11,25 cm möglich. Randeinfassungen werden mit Universal-Verbundstein gelegt.

Rastermaß / cm	Stück/m ²
22,5/22,5	26,0
Am Rand Bedarf pro lfm.:	
Halber Randstein (Universal-Verbund)	4,44
Ganzer Randstein (Universal-Verbund)	4,44



Anordnung der Uni-Coloc Ankerverbundsteine in einer Lage. (Zur besseren Erkennbarkeit der Fugen zwischen den Steinen sind die Scheinfugen auf den Steinen nicht dargestellt.)



Uni-Coloc
Ankerverbundstein

