

# Stratos®-Palisaden

## Eigenschaften

- Erfüllt RiBoN (Richtlinie für Betonteile ohne Norm mit Gütezeichen)
- Betonglatte, einfarbige Oberflächen
- Drei verschiedene Höhen
- Unbewehrt
- Kopf gefast 5 x 5 mm
- Frostwiderstandsfähig
- Ergänzungsprogramm: Pflaster, Ökopflaster, Terrassenplatten und Stufen

## Einsatzbereiche

- Böschungs-, Beet- und Treppeneinfassungen ohne besondere statische Anforderungen

## System



**Pflaster**  
S. 56–59



**Öko-Pflaster**  
S. 96–97



**Platten**  
S. 164–165

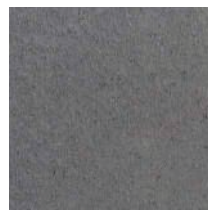


**Stufen**  
S. 246–247

## Standardfarben betonglatt



Titan-dunkelgrau



Moonlight-anthrazit



Canyon-dunkelbraun



Cottonbeige



Bezeichnung	Maße (L x B x H) cm	ca. kg/ St.	ca. Bedarf/ l/m.
Palisaden	18,75 x 12 x 40	20,7	5,33 St.
	18,75 x 12 x 60	31	5,33 St.
	18,75 x 12 x 80	41	5,33 St.



Stratos-Palisaden, Titan-dunkelgrau; Stratos-Platten und -Stufen, Titangrau