

Rechteckpflaster

Eigenschaften

- Erfüllt EN 1338 DI
- Betonglatte Oberflächen
- 6, 8¹⁾ und 10¹⁾ cm Dicke
- Für maschinelle Verlegung geeignet
- Fischgrätverband maschinell verlegbar auf Anfrage
- Minifase R5/2 mm oder ungefast*
- Frost-/Tausalz widerstandsfähig
- Rutschhemmung nach DIN 51130 bzw. DGVV Regel 108-003: R13

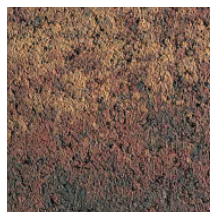
Standardfarben betonglatt



grau

anthrazit

rot

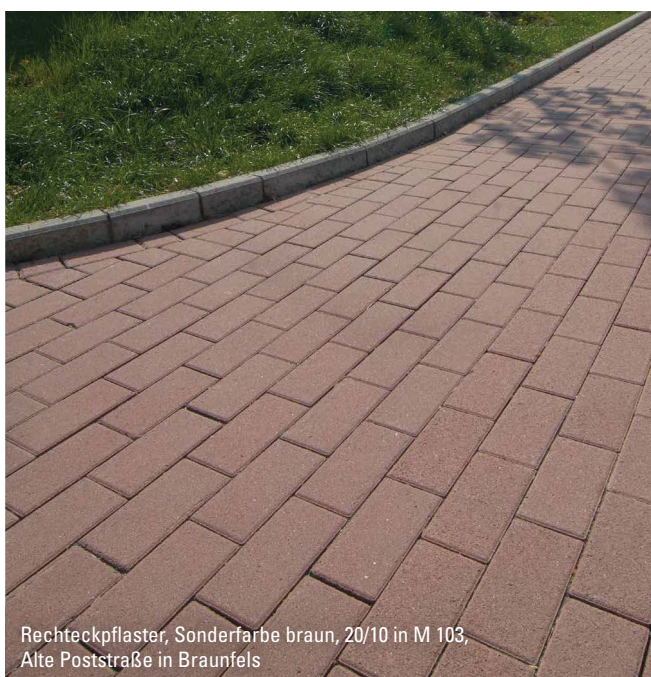


Herbstlaub ^{a)}

a) Nur in der Region Ost erhältlich.

Weitere Farben auf Anfrage.

In 8er, 10er und 12er Dicke in den Lieferregionen Nord, Süd und West als MultiTec erhältlich.



Rechteckpflaster, Sonderfarbe braun, 20/10 in M 103, Alte Poststraße in Braunfels



betonglatt, Minifase R5/2 mm*



Verlegemuster
S. 138–141

Produkteigenschaften				Einsatzbereiche				
Bezeichnung	Rastermaß (L x B x D) cm	ca. kg/m ²	ca. Bedarf/m ²	Überwiegend Schwerverkehr	Pkw-Verkehr mit geringem Schwerverkehrsanteil	Überwiegend Pkw, gelegentlicher Lieferverkehr	Gelegentliche Pkw-Nutzung, ruhender Verkehr	Ausschließlich Fußgänger
Normalsteine	10 x 10 x 6	130	100 St.	●	●	●	●	●
	20 x 10 x 6	130	50 St.	●	●	●	●	●
Normalsteine	10 x 10 x 8 ¹⁾	180	100 St.	●	●	●	●	●
	20 x 10 x 8 ¹⁾	180	50 St.	●	●	●	●	●
Normalsteine	10 x 10 x 10 ¹⁾	225	100 St.	●	●	●	●	●
	20 x 10 x 10 ¹⁾	225	50 St.	●	●	●	●	●

1) Nur in der Region Ost erhältlich. In den Lieferregionen Nord, Süd und West als MultiTec erhältlich.

* In der Lieferregion Ost auch mit Fase, 6 x 4 mm, erhältlich.

● geeignet ● bedingt geeignet ● nicht geeignet