

# MultiTec-Aqua mit KANNtec<sup>10</sup>-Verschiebeschutz

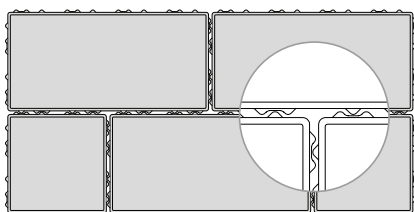


## Eigenschaften

- Erfüllt EN 1338 DI(K), EN 1339 DIKPU
- KANNtec<sup>10</sup>-Verschiebeschutz
- Betonglatte Oberflächen
- 8 und 10 cm Dicke
- Minifase R5/2 mm
- 7 mm Sickerfuge
- Bis zu 4,6 % Sickerfugenanteil
- Versickerungsleistung: 1.860 l/(s · ha)  
(Nachweis Versickerungsleistung siehe kann.de/multitec-aqua)
- Frost-/Tausalz widerstandsfähig
- Rutschhemmung nach DIN 51130 bzw. DGUV Regel 108-003: R13
- Kombinierbar mit MultiTec, MultiTec-Color, MultiTec-Öko und MultiTec-Linearfuge

## Verschiebeschutz

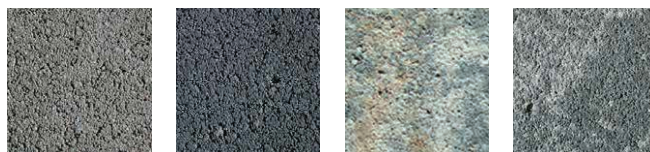
- Erhöhte Verschiebesicherheit und Flächenstabilität durch seitlich umlaufende Verbundnocken
- KANNtec<sup>10</sup>-Verbundnocken im verlegten Zustand nicht sichtbar (mehr zum KANNtec<sup>10</sup>-Verschiebeschutz auf S. 25–26)



MultiTec-Aqua, anthrazit, 40/20 in M 103, Chio in Aachen

## Standardfarben

### betonglatt



grau

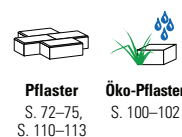
anthrazit

muschelkalk-nuanciert

Nero Bianco

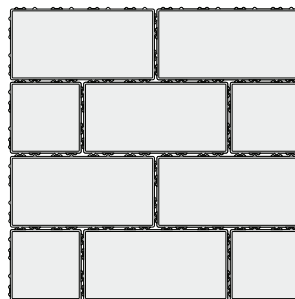
### Weitere Farben auf Anfrage.

## System

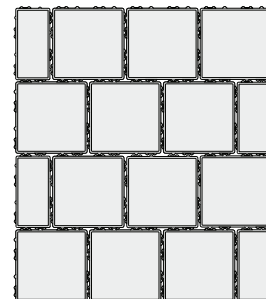


**Pflaster**  
S. 72–75,  
S. 110–113

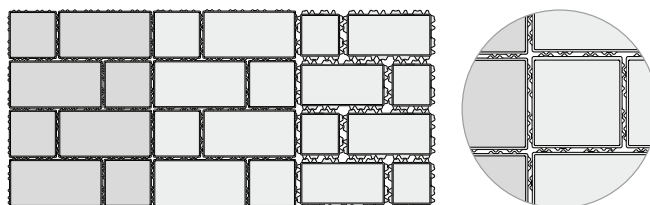
**Öko-Pflaster**  
S. 100–102



MultiTec-Aqua 40/20. Als Halbstein wird der MultiTec-Aqua 20/20 verwendet.



MultiTec-Aqua 20/20. Als Halbstein wird der MultiTec-Aqua 20/10 verwendet.



kombinierte Verlegung aus MultiTec, MultiTec-Aqua und MultiTec-Öko



MultiTec-Aqua, grau, 20/20 in M 101, Gartencenter in Kenzingen

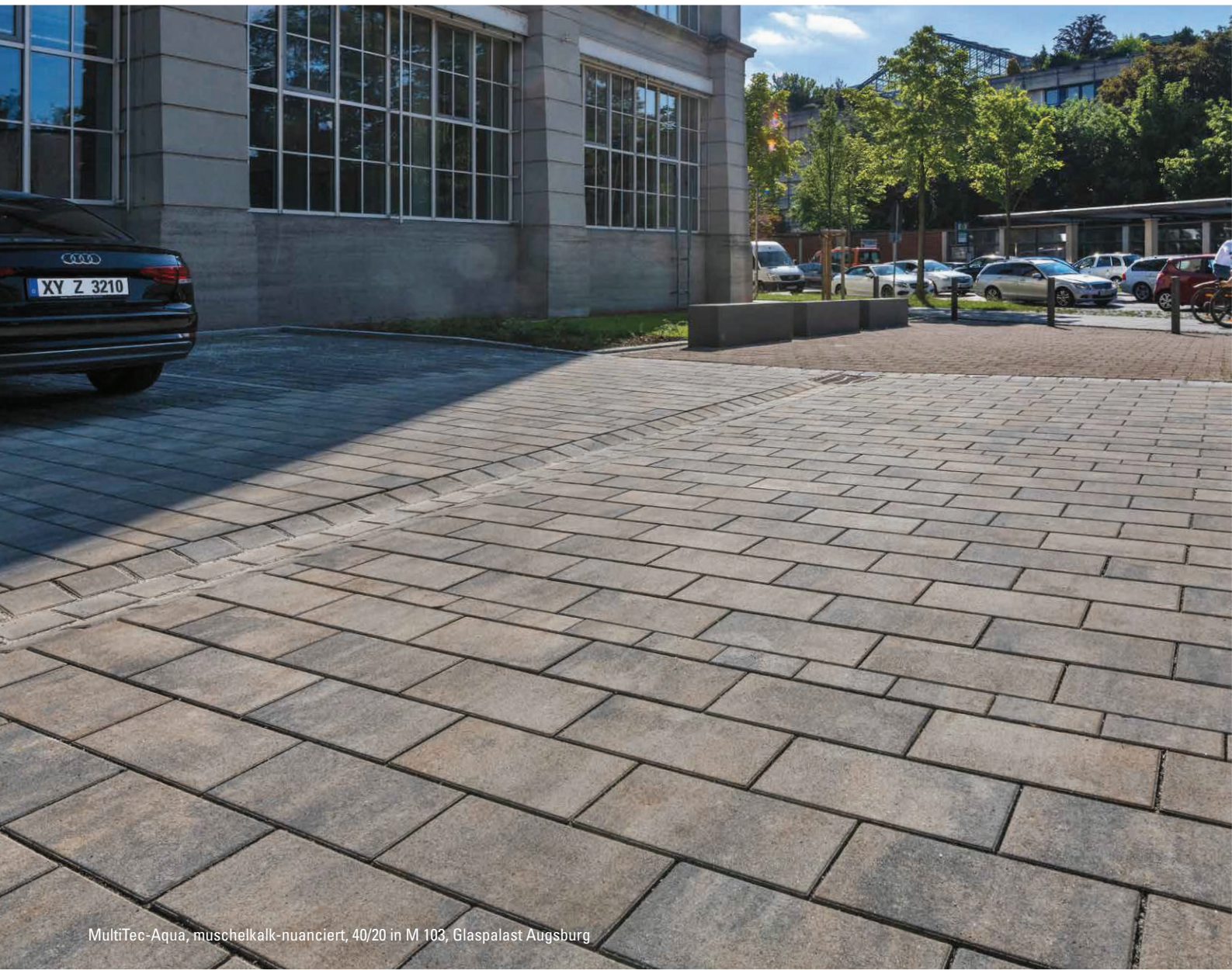


betonglatt, Minifase R5/2 mm,  
KANNtec<sup>10</sup>-Verbundnocken



Produkteigenschaften					Einsatzbereiche							
Bezeichnung	Rastermaß (L x B x D) cm				ca. kg/m <sup>2</sup>	ca. Bedarf/m <sup>2</sup>	Bruchlastklassen (nach EN 1339)	Überwiegend Schwerverkehr	Pkw-Verkehr mit geringem Schwerverkehrsanteil	Überwiegend Pkw, gelegentlicher Lieferverkehr	Gelegentliche Pkw-Nutzung, ruhender Verkehr	Ausschließlich Fußgänger
Normalsteine	20 x 10 x 8				172	50 St.	–	●	●	●	●	●
	20 x 20 x 8				172	25 St.	–	●	●	●	●	●
	40 x 20 x 8				172	12,5 St.	11	●	●	●	●	●
Normalsteine	20 x 10 x 10				215	50 St.	–	●	●	●	●	●
	20 x 20 x 10				215	25 St.	–	●	●	●	●	●
	40 x 20 x 10				215	12,5 St.	–	●	●	●	●	●

● geeignet    ● bedingt geeignet    ● nicht geeignet



MultiTec-Aqua, muschelkalk-nuanciert, 40/20 in M 103, Glaspalast Augsburg