

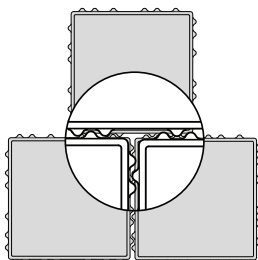
MultiTec mit KANNtec¹⁰-Verschiebeschutz

Eigenschaften

- Erfüllt EN 1338 DI(K), EN 1339 DIKPU
- KANNtec¹⁰-Verschiebeschutz
- Betonglatte Oberflächen
- Große Formatvielfalt
- 8, 10, 12 und 14 cm Dicke
- Rationelle Verlegung und hohe Wirtschaftlichkeit
- Minifase R5/2 mm
- Frost-/Tausalz widerstandsfähig
- Rutschhemmung nach DIN 51130 bzw. DGUV Regel 108-003: R13
- Kombinierbar mit MultiTec-Color, MultiTec-Aqua, MultiTec-Öko und MultiTec-Linearfuge

Verschiebeschutz

- Erhöhte Verschiebesicherheit und Flächenstabilität durch seitlich umlaufende Verbundnocken
- KANNtec¹⁰-Verbundnocken im verlegten Zustand nicht sichtbar (mehr zum KANNtec¹⁰-Verschiebeschutz auf S. 25–26)



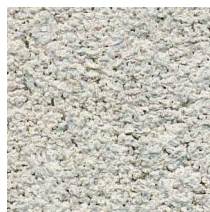
Standardfarben betonglatt



grau

anthrazit

rot ^{a)}



weiß ^{b)}

a) Nur in den Regionen Nord, Ost und West erhältlich.

b) Nur in der Region West im Format 20/10 erhältlich.

Weitere Farben auf Anfrage.

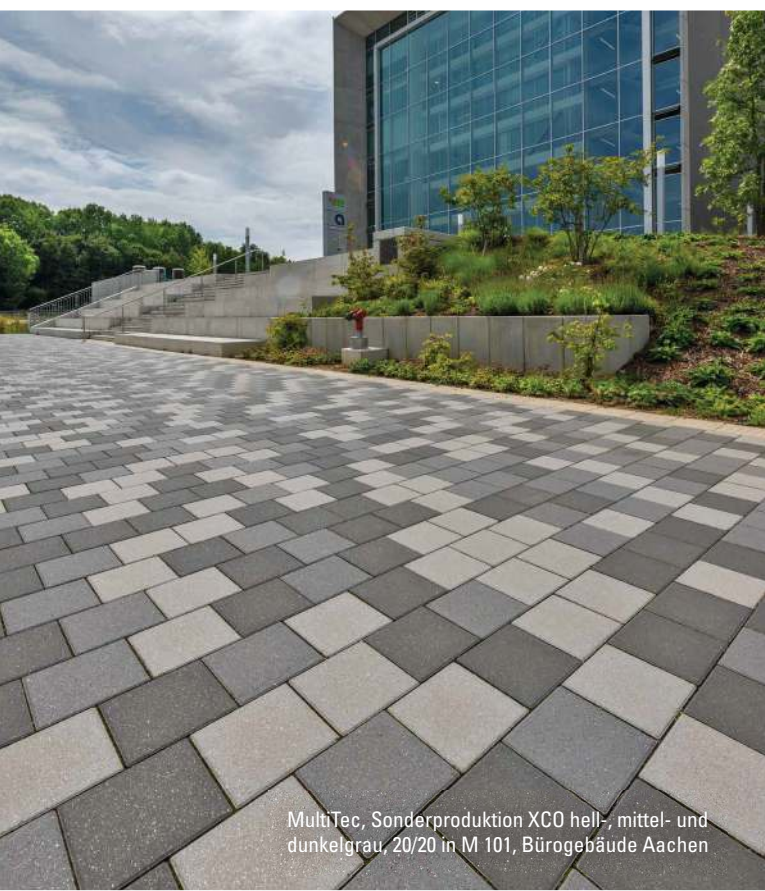
System



Pflaster
S. 74–77



Öko-Pflaster
S. 102–108



MultiTec, Sonderproduktion XCO hell-, mittel- und dunkelgrau, 20/20 in M 101, Bürogebäude Aachen



MultiTec, Sonderproduktion Granit, geschliffen + gestrahlt, 60/40 in M 103, Sieg Carré in Siegen



betonglatt, Minifase R5/2 mm,
KANNTec[®]-Verbundnocken



MultiTec

Produkteigenschaften							Einsatzbereiche						
Bezeichnung	Rastermaß (L x B x D) cm			ca. kg/m ²	ca. Bedarf/ m ²	Bruchlast- klassen (Nach EN 1339)	Einsatzbereiche						
							Überwiegend Schwerverkehr	Pkw-Verkehr mit geringem Schwer- verkehrsanteil	Überwiegend Pkw, gelegentlicher Lieferverkehr	Gelegentliche Pkw-Nutzung, ruhender Verkehr	Ausschließlich Fußgänger		
Normalsteine	10	x	10	x	8	180	100 St.	–	●	●	●	●	●
	20	x	10	x	8	180	50 St.	–	●	●	●	●	●
	20	x	20	x	8	180	25 St.	–	●	●	●	●	●
	30	x	20	x	8	180	16,66 St.	–	●	●	●	●	●
	40	x	20	x	8	180	12,5 St.	11	●	●	●	●	●
	40	x	40	x	8 ¹⁾	180	6,25 St.	14	●	●	●	●	●
	60	x	40	x	8 ¹⁾	180	4,16 St.	14	●	●	●	●	●
	30	x	15	x	8 ²⁾	180	22,22 St.	–	●	●	●	●	●
	30	x	30	x	8 ²⁾	180	11,11 St.	–	●	●	●	●	●
Normalsteine	10	x	10	x	10	225	100 St.	–	●	●	●	●	●
	20	x	10	x	10	225	50 St.	–	●	●	●	●	●
	20	x	20	x	10	225	25 St.	–	●	●	●	●	●
	30	x	20	x	10	225	16,66 St.	–	●	●	●	●	●
	40	x	20	x	10	225	12,5 St.	–	●	●	●	●	●
	40	x	40	x	10 ¹⁾	225	6,25 St.	–	●	●	●	●	●
	60	x	40	x	10 ¹⁾	225	4,16 St.	14	●	●	●	●	●
	30	x	15	x	10 ²⁾	225	22,22 St.	–	●	●	●	●	●
	30	x	30	x	10 ²⁾	225	11,11 St.	–	●	●	●	●	●
Normalsteine	10	x	10	x	12	270	100,0 St.	–	●	●	●	●	●
	20	x	10	x	12	270	50,0 St.	–	●	●	●	●	●
	20	x	20	x	12	270	25,0 St.	–	●	●	●	●	●
	30	x	20	x	12	270	16,66 St.	–	●	●	●	●	●
	40	x	20	x	12	270	12,5 St.	–	●	●	●	●	●
	40	x	40	x	12 ¹⁾	270	6,25 St.	–	●	●	●	●	●
	60	x	40	x	12 ¹⁾	270	4,16 St.	30	●	●	●	●	●
	30	x	15	x	12 ²⁾	270	22,22 St.	–	●	●	●	●	●
Normalsteine	30	x	15	x	14 ²⁾	315	22,22 St.	–	●	●	●	●	●

1) Nur in den Lieferregionen Nord, Ost und West erhältlich.
2) Nur in der Lieferregion West erhältlich.

● geeignet ● bedingt geeignet ● nicht geeignet

