

# Muldenrinnen

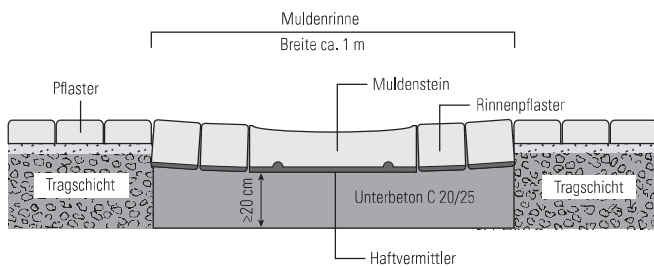
## Eigenschaften

- Erfüllt EN 1340 D I T
- Minifase, R5/2 mm
- Mit profilierter Unterseite für verbesserten Verbund zur Fundamentierung
- Befahrbar
- Frost-/Tausalzwitterstandsfähig

## Einsatzbereiche

- Entwässerungsrinnen und Wasserführung in Verkehrsflächen

## Einbaubeispiel



Einbaubeispiel Muldenrinnen

## Standardfarben betonglatt



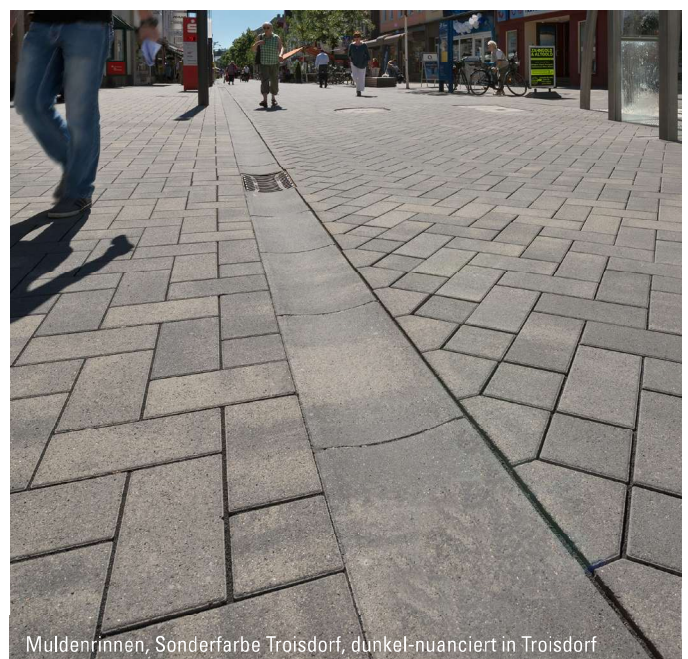
grau

**Nur in den Lieferregionen Nord, Ost und West erhältlich.**

Muldenrinnen	Maße (L x B x D) cm	ca. kg/St.
	25 x 50 x 14	37
	60 x 30 x 12	49



Muldenrinnen, grau, Kurfürstliches Schloss in Koblenz



Muldenrinnen, Sonderfarbe Troisdorf, dunkel-nuanciert in Troisdorf