

La Tierra®-Platten

Eigenschaften

- Erfüllt EN 1339 DIKPU
- Betonglatte Oberflächen
- Nuancierte Farben
- Fase 2 x 2 mm
- Frost-/Tausalz widerstandsfähig
- Rutschhemmung nach DIN 51130 bzw. DGUV Regel 108-003: R13
- Ergänzungsprogramm: Pflastersteine, Ökopflaster, Palisaden und Stufen

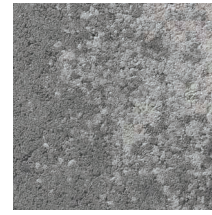
Einsatzbereiche

- Nicht verkehrsbelastete Flächen – ausschließlich für Fußgänger

Standardfarben betonglatt



Nebraska-Kies



grau/anthrazit-nuanciert



Sunset



muschelkalk-nuanciert

System



Pflaster
S. 78–81



Öko-Pflaster
S. 98–99



Palisaden
S. 232–233



Stufen
S. 250–251



Verlegemuster
S. 221–223

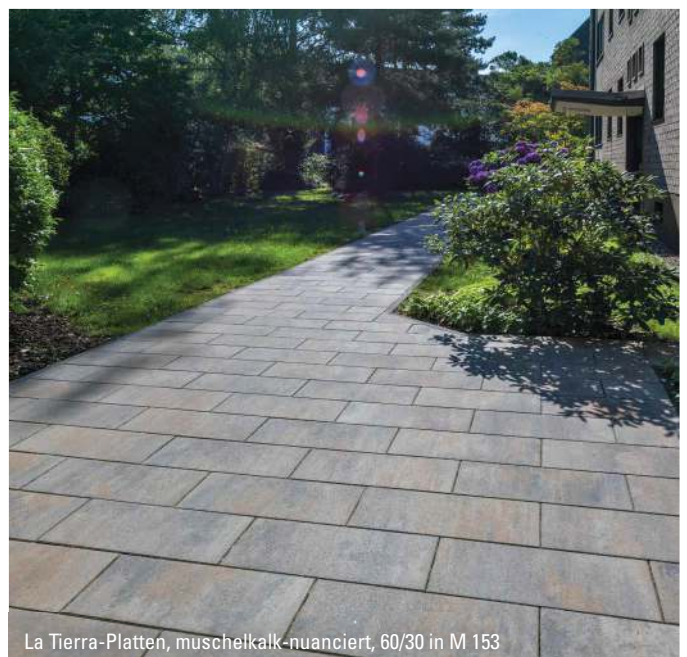
Bezeichnung	Rastermaß (L x B x D) cm	ca. kg/m ²	ca. Bedarf/m ²	Bruchlastklassen (nach EN 1339)
Terrassenplatten	60 x 30 x 5	115	5,55 St.	3



La Tierra-Platten, Nebraska Kies, 60/30



La Tierra-Platten, grau/anthrazit-nuanciert, 60/30 in M 153



La Tierra-Platten, muschelkalk-nuanciert, 60/30 in M 153