

Germania antik®-Aqua

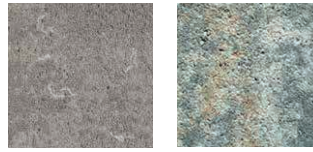


Eigenschaften

- Erfüllt EN 1338 DI(K)
- Gealterte Oberflächen
- Nuancierte Farben
- Kombinierte Lage im wilden Verband (verlegegerecht)
- 8 cm Dicke
- Rustikale, gealterte Kanten
- 5 mm Sickerfuge
- Ca. 4,3 % Sickerfugenanteil
- Versickerungsleistung: 2.930 l/(s · ha)
(Nachweis Versickerungsleistung siehe kann.de/germaniaantik-aqua)
- Frost-/Tausalz widerstandsfähig
- Rutschhemmung nach DIN 51130 bzw. DGUV Regel 108-003: R13
- Ergänzungsprogramm: Pflaster, Palisaden und Mauern

Standardfarben

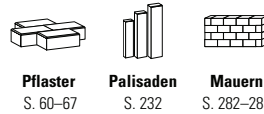
gealtert



grau/anthrazit-nuanciert muschelkalk-nuanciert

Weitere Farben auf Anfrage.

System



Pflaster S. 60-67
Palisaden S. 232
Mauern S. 282-283



gealtert, rustikale Kanten



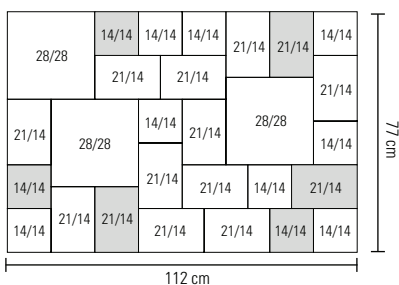
Produkteigenschaften				Einsatzbereiche								
Bezeichnung	Rastermaß (L x B x D) cm			ca. kg/m ²	ca. Bedarf/m ²	Überwiegend Schwerverkehr	Pkw-Verkehr mit geringem Schwerverkehrsanteil	Überwiegend Pkw, gelegentlicher Lieferverkehr	Gelegentliche Pkw-Nutzung, ruhender Verkehr	Ausschließlich Fußgänger		
Wilder Verband (kombinierte Lage, verlegegerecht, M 901)	14	x	14	x	8	172	1 Lage entspricht 0,86 m ²	●	●	●	●	●
	21	x	14	x	8							
	28	x	28	x	8							
● geeignet ● bedingt geeignet ● nicht geeignet												

Verlegung im wilden Verband

3 verschiedene Steinformate im kombinierten Liefersatz. Bei der Verlegung ist zu beachten, dass zur Vermeidung durchlaufender Fugen die farbig markierten Schlüsselsteine innerhalb einer Steinreihe gegeneinander auszutauschen sind.

Hinweis: Zur Erreichung eines optimalen Farbspiels in der Fläche empfehlen wir eine aus mehreren Paketen gemischte Handverlegung.

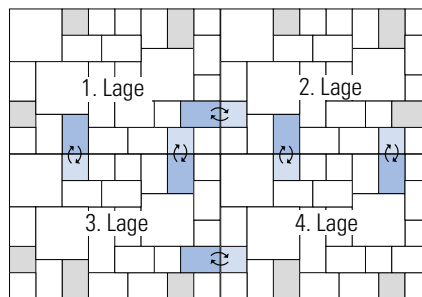
M 901 Liefereinheit



Rastermaß/cm	Verlegeeinheit/Stk.
14/14	11
21/14	14
28/28	3

Kleinste Verlegeeinheit:
Lage=0,86 m²

Verlegung/Steintauch (vorher)



Ergebnis (nachher)

