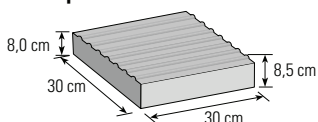


Blindenleitsteine®

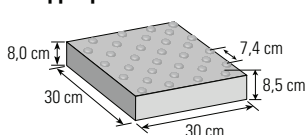
Eigenschaften

- Erfüllt EN 1338 DIK
- Profilierung entspricht den Anforderungen gemäß DIN 32984
- Profilierte Oberfläche als taktiles Leitsystem
- Rillenprofil gibt die Laufrichtung an
- Noppenprofil markiert Aufmerksamkeits- und Auffangfelder
- Starker Farbkontrast zum übrigen Flächenbelag für eingeschränkt Sehfähige
- Abstandhilfen 2 mm
- Fase R3/2 mm
- Frost-/Tausalz widerstandsfähig
- Rutschhemmung nach DIN 51130 bzw. DGUV Regel 108-003: Noppenprofil R12; Rillenprofil R12 in Längsrichtung

Rillenprofil



Noppenprofil



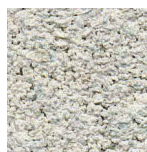
Einsatzbereiche

- Fußgängerzonen, Straßenübergänge, Treppen und Bahnsteige

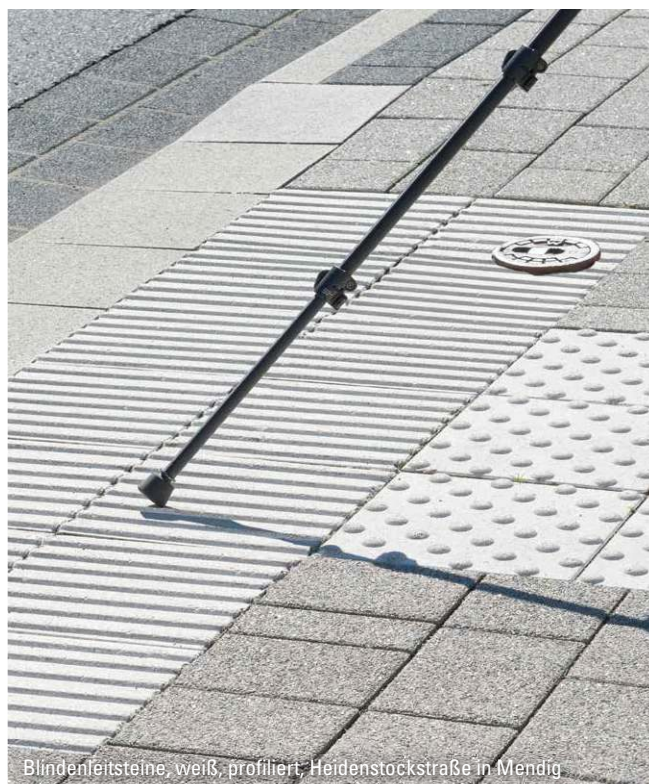
Technische Informationen zur Ausführung behindertengerechter Wegesysteme finden Sie auf Seite 367–369.

Standardfarben

profiliert



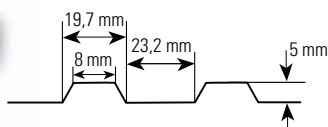
weiß



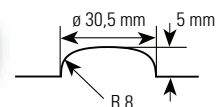
Blindenleitsteine, weiß, profiliert; Heidenstockstraße in Mendig



Rillenprofil



Noppenprofil



Bezeichnung	Produkteigenschaften			Einsatzbereiche						
	Rastermaß (L x B x D) cm			ca. kg/St.	ca. Bedarf/lfm.	Überwiegend Schwerverkehr	Pkw-Verkehr mit geringem Schwerverkehrsanteil	Überwiegend Pkw, gelegentlicher Lieferverkehr	Gelegentliche Pkw-Nutzung, ruhender Verkehr	Ausschließlich Fußgänger
Rillenprofil	30	x	30 x 8	16,2	3,33 St.	●	●	●	●	●
Noppenprofil	30	x	30 x 8	16,2	3,33 St.	●	●	●	●	●

● geeignet ● bedingt geeignet ● nicht geeignet