



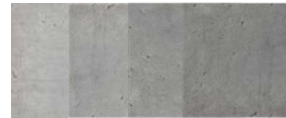
# Montery®

## Eigenschaften

- Erfüllt RiBoN (Richtlinie Betonteile ohne Norm mit Gütezeichen)
- Natürliche Oberflächenstruktur
- Dezent strukturierte, natürliche Kantenausbildung ohne durchgehende Fase
- Mehrere aufeinander abgestimmte Farbabstufungen zur gemischten Verlegung
- Alle Farbabstufungen in gleichen Teilen vorkommissioniert pro Palette
- Zwei unterschiedliche Palettengrößen
- Frostwiderstandsfähig
- Verlegte Fugenbreite: 5-10 mm
- Nicht für Flächen geeignet, auf denen die Anwendung von Taumitteln erfolgt
- Rutschhemmung: R10

## Standardfarben

### glatt/strukturiert



steingrau  
(Abstufungen)



terracotta  
(Abstufungen)

## Produktdaten

Bezeichnung	Format (L x B x H) cm	Gewicht (kg/m <sup>2</sup> )	Stück/Palette*	m <sup>2</sup> /Palette*	Bedarf/m <sup>2</sup>	Verschiebeschutz
Terrassenplatte	30 x 30 x 3	67	Grundpaket: 84 Ergänzungspaket: 24	Grundpaket: 7,56 Ergänzungspaket: 2,16	11,11	-

\*Abgabe nur in kompletten Paletten

## Einsatzgebiete

Bezeichnung	Format (L x B x H) cm	Überwiegend Schwerverkehr	Pkw-Verkehr mit geringem Schwer- verkehrsanteil	Überwiegend Pkw, gelegentlicher Lieferverkehr	Gelegentliche Pkw- Nutzung, ruhender Verkehr	Ausschließlich Fußgänger
Terrassenplatte	30 x 30 x 3	●	●	●	●	●

● geeignet, ● bedingt geeignet (das Produkt kann eingesetzt werden, wenn erschwerende Bedingungen (z. B. starkes Gefälle, Auftreten hoher Scherkräfte, höheres Verkehrsaufkommen) ausgeschlossen werden können) ● nicht geeignet  
Erweiterte Erklärungen zu den Einsatzbereichen finden Sie in unserem aktuellen technischen Handbuch KANN-Expert.