

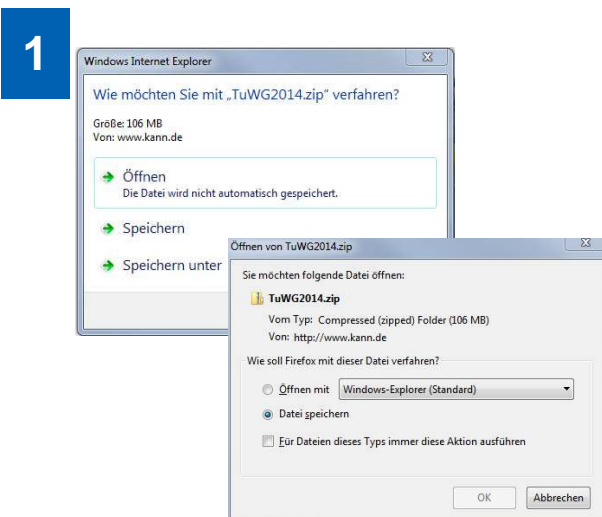


Der KANN Terrassen- und Wegegestalter

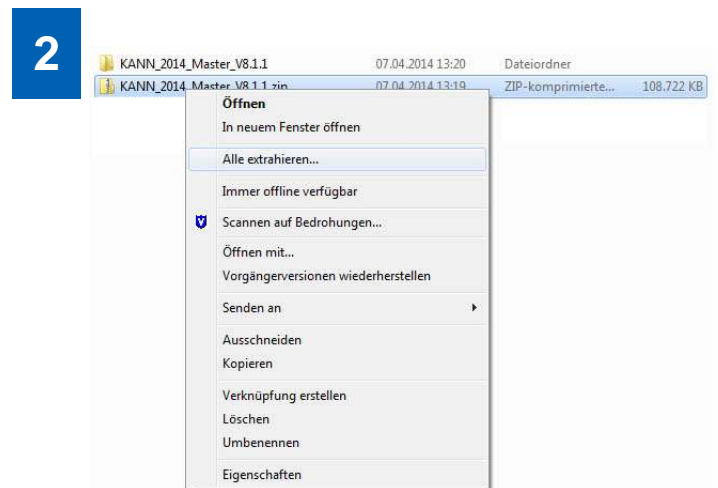
Hinweise zum Entpacken der Daten nach dem Download

Mit dem KANN Terrassen- und Wegegestalter gestalten Sie ganz einfach Ihren Lieblingsplatz. Verlegen Sie in Sekundenschnelle attraktive und abwechslungsreiche Pflaster oder Platten aus unserem Sortiment in der gewünschten Farbe und im passenden Verlegemuster; integrieren Sie Mauern, Palisaden und Stufenanlagen, um eine bessere Vorstellung von der späteren Realisierung Ihres Objektes zu gewinnen. Nutzen Sie dazu einfach unsere Vorlagen oder ein Foto Ihres eigenen Bauprojektes, welches schnell und problemlos in den Terrassen- und Wegegestalter geladen werden kann.

Bevor Sie den KANN Terrassen- und Wegegestalter jedoch nutzen können, müssen Sie die herunter geladene Datei auf Ihrem Rechner entpacken. Dieser Schritt entfällt, wenn Sie den KANN Terrassen- und Wegegestalter auf CD-ROM bestellt und erhalten haben.

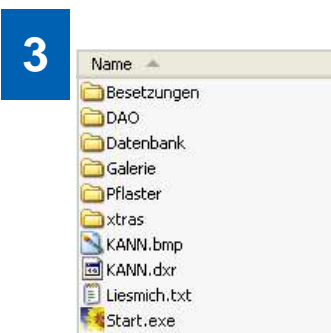


Nach einem Klick auf den Link „Kostenloser Download“ öffnet sich ein Fenster, in dem Sie angeben können, wo die gepackte Datei gespeichert werden soll. Ja nach verwendetem Browser kann dieses auch anders aussehen. Klicken Sie dort bitte auf die Schaltfläche „Speichern“, und wählen Sie ein Verzeichnis, wo die Datei „TuWG2014.zip“ abgelegt werden soll.



Nach Ende des Download-Vorganges öffnen Sie den Ordner, in dem die Datei abgelegt wurde. Klicken Sie nun mit der rechten Maustaste auf „TuWG2014.zip“, und wählen Sie in dem sich öffnenden Menü den Punkt „Alle extrahieren...“ (je nachdem, welches Betriebssystem Sie einsetzen, kann das Menü ein anderes Aussehen haben).

In dem darauf folgenden Dialog können Sie das Verzeichnis angeben, in welches die für den KANN Terrassen- und Wegegestalter benötigten Dateien abgelegt werden sollen.



Nach Abschluß des Entpackvorganges finden Sie in dem eben ausgewählten Verzeichnis die komplette Version des KANN Terrassen- und Wegegestalters. Starten Sie das Programm mit einem Doppelklick auf die Datei „Start.exe“.