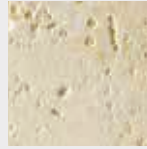


# Travino

**Stillechte Optik und die für Travertin typische, mit feinen Hohlräumen durchsetzte Oberfläche sorgen für mediterranes Flair. Robustheit und unproblematisches Verlegen machen die Betonplatten besonders geeignet für anspruchsvolle Objekte.**

Standardfarbe  
strukturiert



sandstein

## Eigenschaften

- Erfüllt RiBoN (Richtlinie für Betonteile ohne Norm mit Gütezeichen)
- Naturgetreue Farbe
- Natürliche, unterschiedlich strukturierte Oberflächen
- Durch Bewitterung entstehende feine Patina hebt die Natürlichkeit weiter hervor
- Ergänzungsprogramm: Travino Grande, Travino-Stufen und -Walling
- Frostwiderstandsfähig
- Rutschhemmung nach DIN 51130 bzw. BGR 181: R10

## Einsatzbereiche

- Nicht verkehrsbelastete Flächen
- Nicht für Flächen geeignet, auf denen der Einsatz von Taumitteln erfolgt.

## SYSTEM



**Stufen**  
S. 224



**Mauern**  
S. 264–265



**Verlegemuster**  
S. 183–185



Bezeichnung	Rastermaß (L x B x D) cm	ca. kg/m <sup>2</sup>	ca. Bedarf/m <sup>2</sup>
Terrassenplatten	40* x 20* x 3,5	79	12,5 St.*
	40* x 40* x 3,5	79	6,25 St.*
	60* x 40* x 3,5	79	4,17 St.*

\* Angenommene Fugenbreite 1 cm



Travino, sandstein, 60/40 in M 153;  
Travino-Walling, sandstein, Dorfplatz Dieberg



Travino, sandstein, 60/40; 40/40; 40/20 in M 355