

Adina, revêtement mix, anthracite lisse/grenailé fin, pose linéaire 6 formats M 909

Pavé multi-formats à l'effet parquet, Adina se distingue avant tout pour le mélange de deux revêtements de surface déjà combinés sur la couche dans la palette. Adina est destiné aux espaces design et contemporains, que ce soit sous forme d'allées réduites et longues ou dans le cadre de larges espaces d'entrées ou de stationnements.

## Caractéristiques

- Pavé normé EN 1338
- Double revêtement de surface pré-mélangé : béton lisse et grenailé fin
- Effet cristal et brillant
- Épaisseur 8 cm
- Mini-chanfrein R5/2 mm
- Formats combinés sur la même couche - pose linéaire
- Compléments : mur

## Destinations

- |  |            |
|--|------------|
| ▪ Trafic lourd et intense                                | non adapté |
| ▪ Trafic véhicules avec poids lourds occasionnels        | non adapté |
| ▪ Trafic véhicules, véhicules de livraisons occasionnels | non adapté |
| ▪ Véhicules occasionnels, trafic léger                   | adapté     |
| ▪ Trafic piéton  | adapté     |



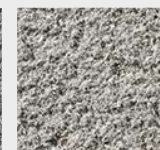
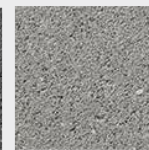
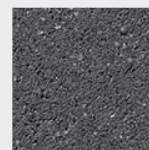
Descriptif	Format cm	kg/m <sup>2</sup>	Qtés/m <sup>2</sup>
Pose sauvage (formats combinés pour pose type M 909)	28 x 12,5 x 8 36 x 12,5 x 8 40 x 12,5 x 8 44 x 12,5 x 8 32 x 15 x 8 44 x 15 x 8	180	1 couche = 0,96 m <sup>2</sup>

## Teintes standards

Autres teintes sur demande

béton lisse

grenailé



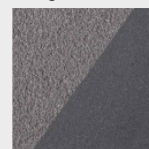
Anthracite

Gris

Anthracite

Gris

lisse/grenailé fin



Anthracite

Gris