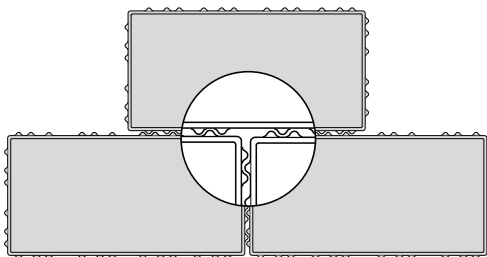


## Eigenschaften

- Erfüllt EN 1338 DI(K), EN 1339 DIKPU
- KANNtec<sup>10</sup>-Verschiebeschutz
- Feingestrahlte Oberflächen
- Besteht zu mindestens aus 40 % Recyclingmaterial
- Minifase R5/2 mm
- 8 cm Dicke
- Frost-/Tausalz widerstandsfähig
- Rutschhemmung nach DIN 51130 bzw. DGUV Regel 108-003: R13
- Ergänzungsprogramm: Ökopflaster, Terrassenplatten, Palisaden, Stufen, Mauern, MultiPoller und MultiBlock

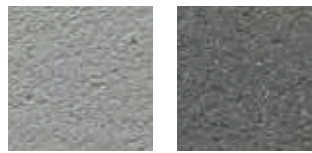
## Verschiebeschutz

- Erhöhte Verschiebesicherheit und Flächenstabilität durch seitlich umlaufende Verbundnocken
- KANNtec<sup>10</sup>-Verbundnocken im verlegten Zustand nicht sichtbar (mehr zum KANNtec<sup>10</sup>-Verschiebeschutz auf S. 25–26)



## Standardfarben

### feingestrahlt

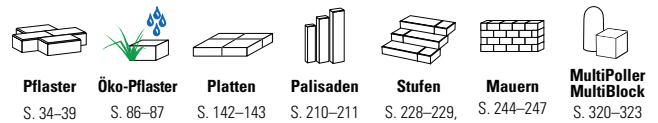


grau

anthrazit

Weitere Farben und Oberflächen auf Anfrage.

## System



**Pflaster**  
S. 34–39

**Öko-Pflaster**  
S. 86–87

**Platten**  
S. 142–143

**Palisaden**  
S. 210–211

**Stufen**  
S. 228–229

**Mauern**  
S. 244–247

**MultiPoller  
MultiBlock**  
S. 320–323



Vios RX40, anthrazit, 40/20 in M 103



kugelgestrahlt, Minifase R5/2 mm, KANNtec<sup>10</sup>-Verbundnocken



Verlegemuster  
S. 128–131

### Produkteigenschaften

### Einsatzbereiche

Bezeichnung	Rastermaß (L x B x D) cm	ca. kg/m <sup>2</sup>	ca. Bedarf/ m <sup>2</sup>	Bruchlast- klassen (nach EN 1339)	Überwiegend Schwerverkehr	Pkw-Verkehr mit geringem Schwer- verkehrsanteil	Überwiegend Pkw, gelegentlicher Lieferverkehr	Gelegentliche Pkw-Nutzung, ruhender Verkehr	Ausschließlich Fußgänger
Normalsteine	40 x 20 x 8	180	12,5 St.	11	●	●	●	●	●

● geeignet    ● bedingt geeignet    ● nicht geeignet