

Vios®-Mauerscheiben

Eigenschaften

- Betonfertigteile für Stützwände nach EN 15258
- Stahlbeton nach EN 1992-1-1 (Eurocode 2)
- Betonfestigkeitsklasse C35/45
- Kugelgestrahlte Oberfläche
- Expositionsklassen
Luftseitig:
 - XD1: Bauteile im Sprühnebelbereich von Verkehrsflächen (mäßige Feuchte)
 - XF2: Bauteile im Sprühnebel von taumittelbehandelten Verkehrsflächen (mäßige Wassersättigung; mit Taumittel)Erdeseitig:
 - WA: feucht und Alkalizufuhr von außen
 - XC2: Gründungsbauteile (nass; selten trocken)
 - XF2: Bauteile im Sprühnebel von taumittelbehandelten Verkehrsflächen (mäßige Wassersättigung; mit Taumittel)
 - WF: feucht
- 12 cm Wandstärke
- In Höhen von 45–155 cm erhältlich
- In 2 Baulängen erhältlich: 50 oder 100 cm
- 90°- und 135°-Ecken
- Lastfall 1–5b erhältlich

Einsatzbereiche

- Zur Befestigung und Stabilisierung von Geländesprüngen, bei hohen statischen Anforderungen

Standardfarben

feingestrahlt



grau



anthrazit

Weitere Farben und Oberflächen auf Anfrage.

System



Pflaster
S. 34–41



Öko-Pflaster
S. 86–87



Platten
S. 142–143



Palisaden
S. 210–211



Stufen
S. 228–229



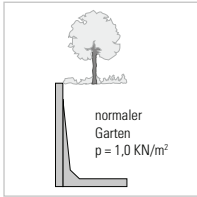
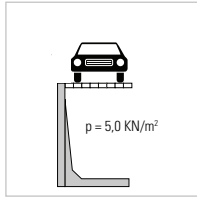
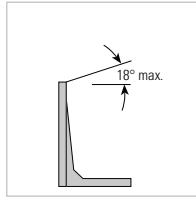
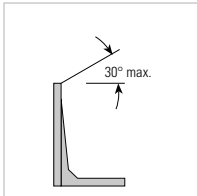
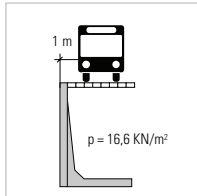
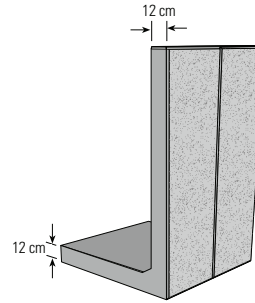
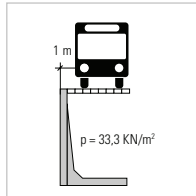
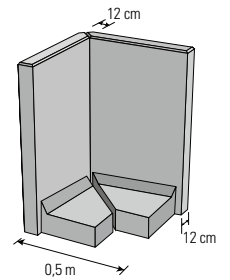
Mauern
S. 244–247

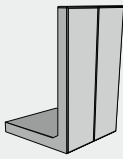


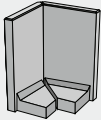
Vios-Mauerscheiben, Sonderoberfläche Basananthrazit kugelgestrahlt, Nettedbad in Mayen



Vios-Mauerscheiben, Sonderoberfläche Polargrau, kugelgestrahlt, Hubertusplatz in Rennerod

Lastfall 1**Lastfall 2****Lastfall 3****Lastfall 4****Lastfall 5a****Lastfall 5b****Mauerscheiben**
Höhe 0,45 m–1,55 m**Mauerscheiben-Ecken**
Höhe 0,45 m–1,55 m

Bezeichnung	Dicke oben/unten cm	Höhe cm	Fußlänge cm	Fußdicke cm	Lastfälle	ca. kg/lfm.	Bauteilbreite cm
 Mauerscheiben	12/12	45	35	12	1–5b	192	50, 100
	12/12	55	40	12	1–5b	237	50, 100
	12/12	80	55	12	1–5b	347	50, 100
	12/12	105	65	12	1–5b	443	50, 100
	12/12	130	75	12	1–5b	541	50, 100
	12/12	155	90	12	1–5b	651	50, 100

Bezeichnung	Dicke oben/unten cm	Höhe cm	Fußlänge cm	Fußdicke cm	Lastfälle	ca. kg/Ecke	Bauteilbreite cm
 Mauerscheiben-Ecken zweiteilig	12/12	45	38	12	1–5b	150	50
	12/12	55	38	12	1–5b	175	50
	12/12	80	38	12	1–5b	235	50
	12/12	105	38	12	1–5b	295	50
	12/12	130	38	12	1–5b	355	50
	12/12	155	38	12	1–5b	415	50



Vios-Mauerscheiben, anthrazit, feingestrahlt