

# Vanity®-Stufen

## Eigenschaften

- Erfüllt RiBoN (Richtlinie für Betonteile ohne Norm mit Gütezeichen)
- Leichter Glitzereffekt durch Glimmerpartikel
- Trittfläche satiniert
- Gefaste Kanten
- Frost-/Tausalz widerstandsfähig
- Rutschhemmung nach DIN 51130 bzw. DGUV Regel 108-003: R12
- Ergänzungsprogramm: Pflaster und Terrassenplatten

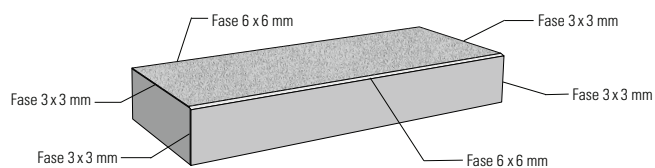
## Einsatzbereiche

- Treppenanlagen in Außenbereichen

## Fasenausführung

### Normalstufe

Auftritt: 35 cm



## Standardfarben

### satiniert



hellgrau

anthrazit

## System



**Pflaster**

S. 30-33

**Platten**

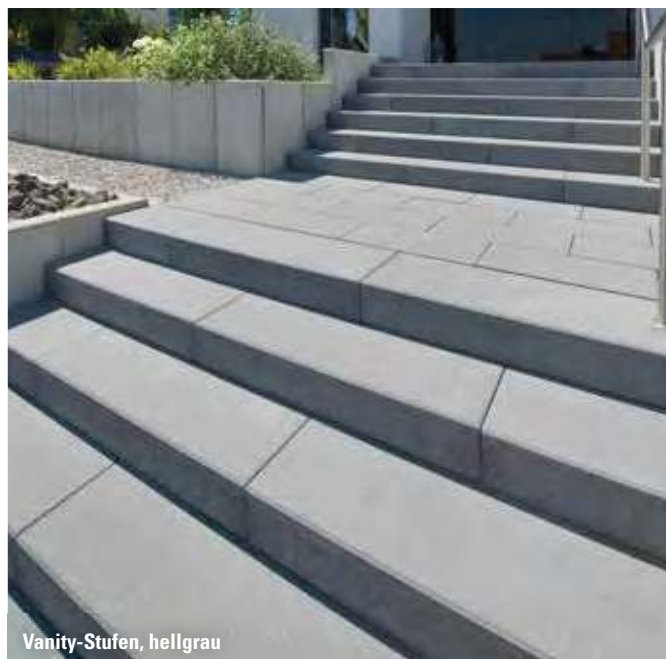
S. 150-151



Bezeichnung	Maße (L x B x H) cm	ca. kg/St.
Normalstufen	50 x 35 x 15	60
	100 x 35 x 15	120



Vanity-Stufen, anthrazit; Vanity, hellgrau



Vanity-Stufen, hellgrau