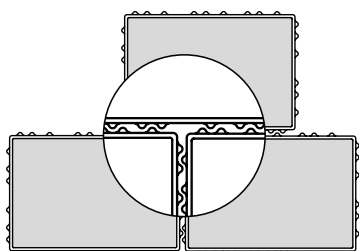


## Eigenschaften

- Erfüllt EN 1338 DIK, EN 1339 DIKPU
- KANNtec<sup>10</sup>-Verschiebeschutz
- Elegante satinierte Oberflächen
- Großformate
- 8 und 12 cm Dicke
- Minifase R5/2 mm
- Frost-/Tausalz widerstandsfähig
- Rutschhemmung nach DIN 51130 bzw. DGUV Regel 108-003: R12
- Ergänzungsprogramm: Terrassenplatten und Stufen

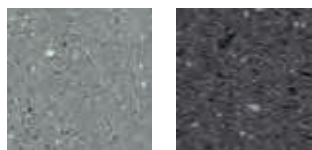
## Verschiebeschutz

- Erhöhte Verschiebesicherheit und Flächenstabilität durch seitlich umlaufende Verbundnocken
- KANNtec<sup>10</sup>-Verbundnocken im verlegten Zustand nicht sichtbar (mehr zum KANNtec<sup>10</sup>-Verschiebeschutz auf S. 25–26)



## Standardfarben

### satiniert

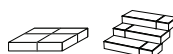


hellgrau

anthrazit

**Weitere Farben und Oberflächen auf Anfrage.**

## System

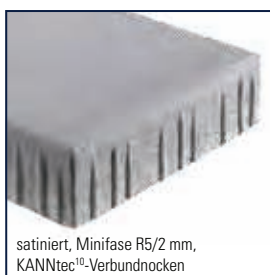


**Platten**  
S. 150–151

**Stufen**  
S. 226–227



Vanity, hellgrau, 60/30



satiniert, Minifase R5/2 mm,  
KANNtec<sup>10</sup>-Verbundnocken



**Verlegemuster**  
S. 128–131

Produkteigenschaften					Einsatzbereiche							
Bezeichnung	Rastermaß (L x B x D) cm				ca. kg/m <sup>2</sup>	ca. Bedarf/m <sup>2</sup>	Bruchlastklassen (nach EN 1339)	Überwiegend Schwerverkehr	Pkw-Verkehr mit geringem Schwerverkehrsanteil	Überwiegend Pkw, gelegentlicher Lieferverkehr	Gelegentliche Pkw-Nutzung, ruhender Verkehr	Ausschließlich Fußgänger
Normalsteine	30	x	20	x	8	180	16,67 St.	–	●	●	●	●
	60	x	30	x	8	180	5,56 St.	7	●	●	●	●
	60	x	60	x	8	180	2,78 St.	14	●	●	●	●
Normalsteine	60	x	30	x	12	270	5,56 St.	14	●	●	●	●

● geeignet    ● bedingt geeignet    ● nicht geeignet