

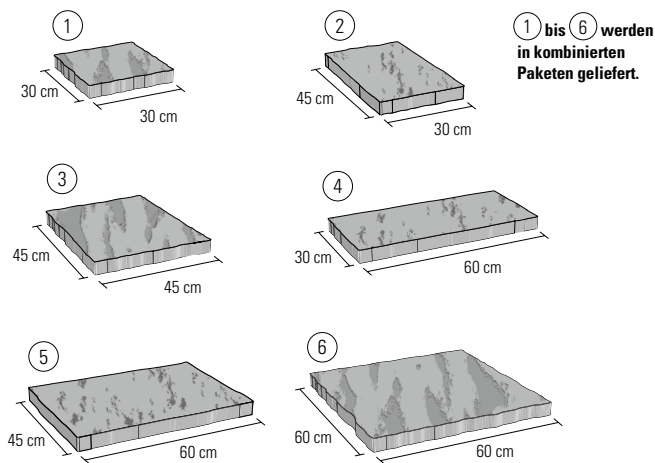
Old Town

Eigenschaften

- Erfüllt RiBoN (Richtlinie für Betonteile ohne Norm mit Gütezeichen)
- Natürliche, unterschiedlich strukturierte Oberflächen
- Durch Bewitterung entstehende feine Patina hebt die Natürlichkeit weiter hervor
- Naturgetreue Farbe
- Formatvielfalt im kombinierten Paket
- Frostwiderstandsfähig
- Ergänzungsprogramm: Mauern

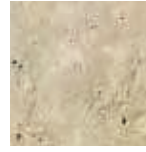
Einsatzbereiche

- Nicht verkehrsbelastete Flächen – ausschließlich für Fußgänger
- Nicht für Flächen geeignet, auf denen der Einsatz von Taumitteln erfolgt



Standardfarbe

strukturiert



sandstein

System



Mauern
S. 270–271



Bezeichnung	Rastermaß (L x B x D) cm	ca. kg/m ²	St./G.-Paket* 6,08 m ²	St./E.-Paket* 2,23 m ²
Terrassenplatten (nur als Einheit mit 6 Formaten pro Grund- oder Ergänzungspaket lieferbar)	60 x 60 x 4,2	95	3	1
	60 x 45 x 4,2		3	1
	60 x 30 x 4,2		9	3
	45 x 45 x 4,2		2	1
	45 x 30 x 4,2		12	5
	30 x 30 x 4,2		6	2

* Die Lieferung erfolgt in ganzen Paketen, in denen die jeweiligen Formate in den angegebenen Mengen vorhanden sind.



Old Town, sandstein, Pizzeria in Olching



Old Town, sandstein