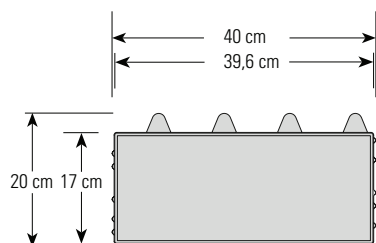


MultiTec-Linearfuge mit KANNtec¹⁰-Verschiebeschutz



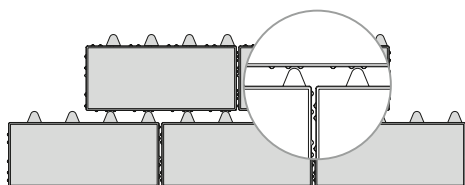
Eigenschaften

- Erfüllt EN 1338 DI(K)
- KANNtec¹⁰-Verschiebeschutz
- Betonglatte Oberflächen
- 8 cm Dicke
- Minifase R5/2 mm
- 30 mm begrünbare Fuge
- Ca. 16 % begrünbarer Flächenanteil
- Versickerungsleistung bei mit Splitt gefüllten Fugen: 8.000 l/(s·ha) (Nachweis Versickerungsleistung siehe kann.de/multitec-linearfuge)
- Frost-/Tausalz widerstandsfähig
- Rutschhemmung nach DIN 51130 bzw. DGUV Regel 108-003: R13
- Kombinierbar mit MultiTec, MultiTec-Color, MultiTec-Aqua und MultiTec-Öko



Verschiebeschutz

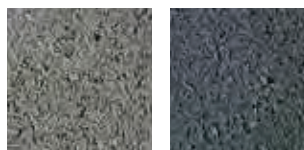
- Erhöhte Verschiebesicherheit und Flächenstabilität durch seitlich umlaufende Verbundnocken
- KANNtec¹⁰-Verbundnocken im verlegten Zustand nicht sichtbar (mehr zum KANNtec¹⁰-Verschiebeschutz auf S. 25–26)



Verlegemuster
S. 128–131

Standardfarben

betonglatt



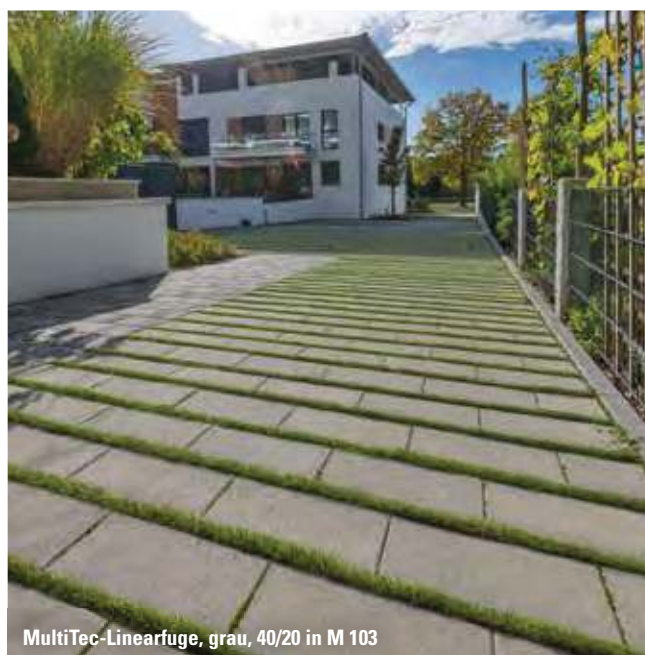
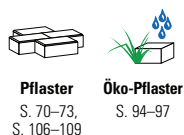
grau

anthrazit

Weitere Farben auf Anfrage.

Nur in der Lieferregion Süd erhältlich.

System



Produkteigenschaften					Einsatzbereiche				
Bezeichnung	Rastermaß (L x B x D) cm	ca. kg/m ²	ca. Bedarf/ m ²	Bruchlast- klassen (nach EN 1339)	 Überwiegend Schwerverkehr	 Pkw-Verkehr mit geringem Schwer- verkehrsanteil	 Überwiegend Pkw, gelegentlicher Lieferverkehr	 Gelegentliche Pkw-Nutzung, ruhender Verkehr	 Ausschließlich Fußgänger
Normalstein	40 x 20 x 8	159	12,5 St.	11	●	●	●	●	●

● geeignet ● bedingt geeignet ● nicht geeignet