

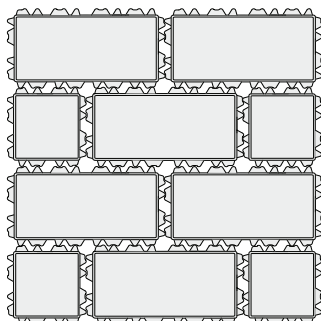
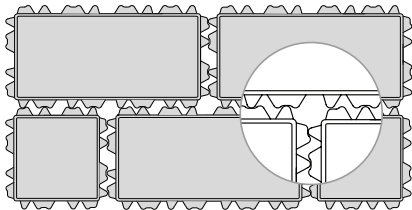


## Eigenschaften

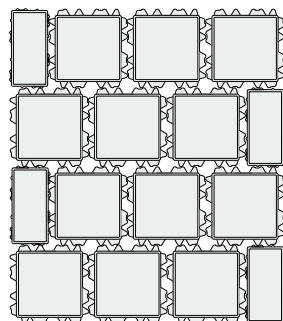
- Erfüllt EN 1338 DI(K), EN 1339 DIKPU
- KANNtec<sup>10</sup>-Verschiebeschutz
- Betonglatte Oberflächen
- 8 und 10 cm Dicke
- Minifase R5/2 mm
- 30 mm begrünbare Fuge
- Ca. 28 % begrünbarer Flächenanteil
- Versickerungsleistung bei mit Splitt gefüllten Fugen: 1.860 l/(s·ha) (Nachweis Versickerungsleistung siehe kann.de/multitec-oeko)
- Frost-/Tausalz widerstandsfähig
- Rutschhemmung nach DIN 51130 bzw. DGUV Regel 108-003: R13
- Kombinierbar mit MultiTec, MultiTec-Color, MultiTec-Aqua und MultiTec-Linearfuge

## Verschiebeschutz

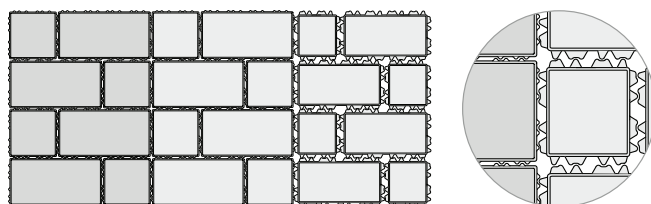
- Erhöhte Verschiebesicherheit und Flächenstabilität durch seitlich umlaufende Verbundnocken
- KANNtec<sup>10</sup>-Verbundnocken im verlegten Zustand nicht sichtbar (mehr zum KANNtec<sup>10</sup>-Verschiebeschutz auf S. 25–26)



MultiTec-Öko 40/20; als Halbstein wird der MultiTec-Öko 20/20 verwendet.



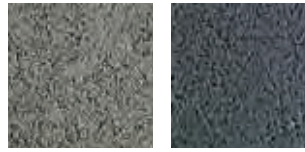
MultiTec-Öko 20/20; als Halbstein wird der MultiTec-Aqua 20/10 verwendet.



kombinierte Verlegung aus MultiTec, MultiTec-Aqua und MultiTec-Öko

## Standardfarben

### betonglatt

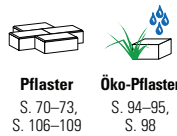


grau

anthrazit

### Weitere Farben auf Anfrage.

## System



**Pflaster**  
S. 70–73,  
S. 106–109

**Öko-Pflaster**  
S. 94–95,  
S. 98



MultiTec-Öko und MultiTec-Aqua, grau, 20/20



MultiTec-Öko, muschelkalk-nuanciert, 40/20 in M 104, Bürgerhaus in Mönstetten

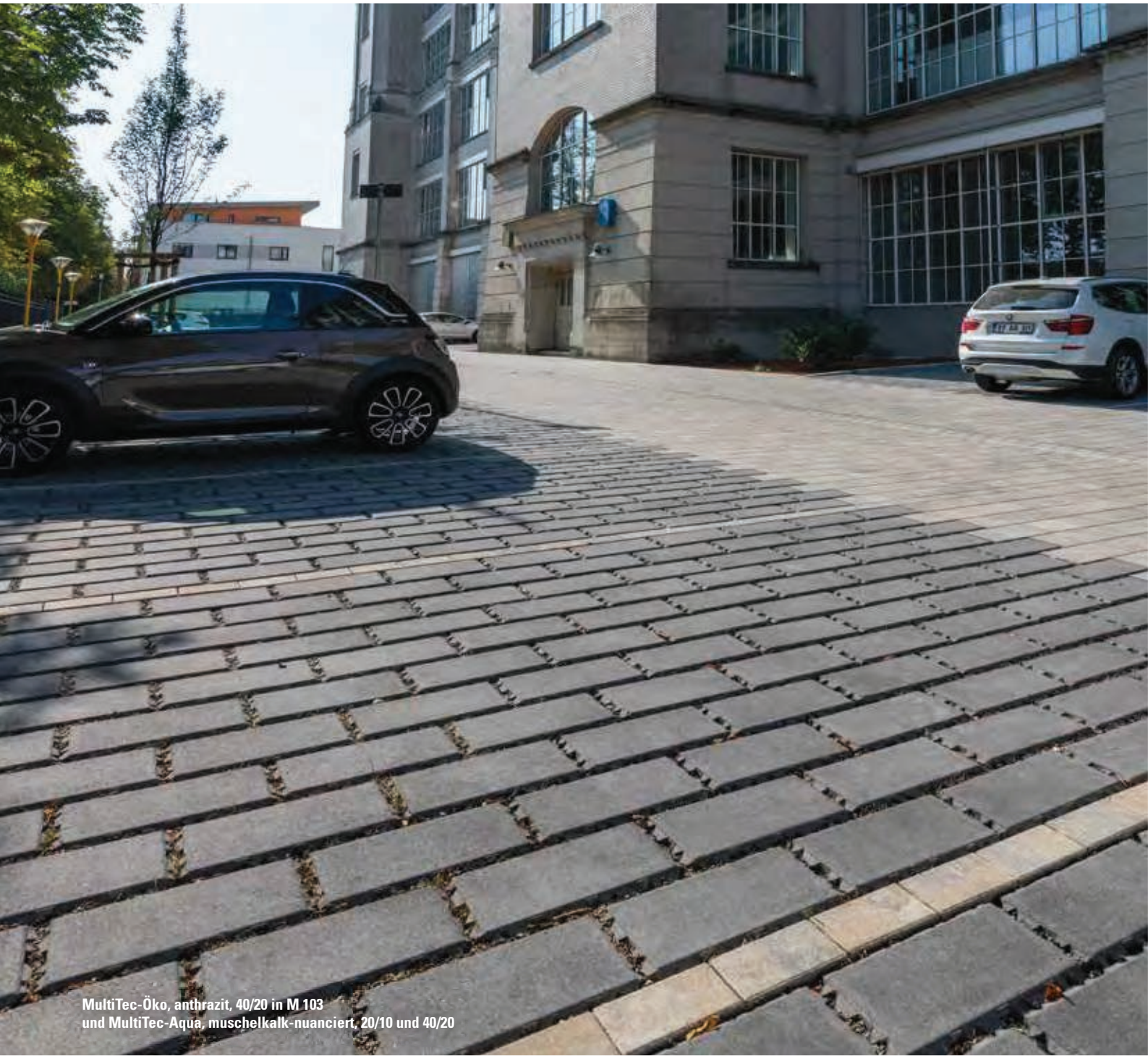


betonglatt, Minifase R5/2 mm,  
KANNTec<sup>®</sup>-Verbundnocken



Produkteigenschaften					Einsatzbereiche							
Bezeichnung	Rastermaß (L x B x D) cm				ca. kg/m <sup>2</sup>	ca. Bedarf/m <sup>2</sup>	Bruchlastklassen (nach EN 1339)	Überwiegend Schwerverkehr	Pkw-Verkehr mit geringem Schwerverkehrsanteil	Überwiegend Pkw, gelegentlicher Lieferverkehr	Gelegentliche Pkw-Nutzung, ruhender Verkehr	Ausschließlich Fußgänger
Normalsteine	20	x	20	x	8	155	25 St.	–	●	●	●	●
	40	x	20	x	8	155	12,5 St.	11	●	●	●	●
Normalsteine	20	x	20	x	10	197	25 St.	–	●	●	●	●
	40	x	20	x	10	197	12,5 St.	–	●	●	●	●

● geeignet    ● bedingt geeignet    ● nicht geeignet



MultiTec-Öko, anthrazit, 40/20 in M 103  
und MultiTec-Aqua, muschelkalk-nuanciert, 20/10 und 40/20