

Muldenrinnen

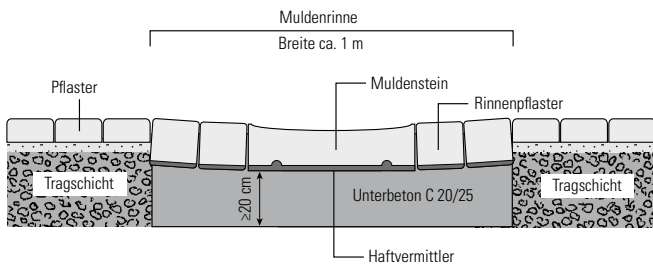
Eigenschaften

- Erfüllt EN 1340 D I T
- Minifase, R5/2 mm
- Mit profilierter Unterseite für verbesserten Verbund zur Fundamentierung
- Befahrbar
- Frost-/Tausalz widerstandsfähig

Einsatzbereiche

- Entwässerungsrinnen und Wasserführung in Verkehrsflächen

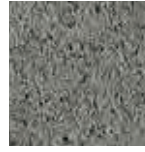
Einbaubeispiel



Einbaubeispiel Muldenrinnen

Standardfarbe

betonglatt



grau*

* In der Region West aus Basaltbeton

Nur in den Lieferregionen Nord, Ost und West erhältlich.

Muldenrinnen	Maße (L x B x D) cm	ca. kg/St.
	25 x 50 x 14	37
	60 x 30 x 12	49



Muldenrinnen, grau, Kurfürstliches Schloss in Koblenz



Muldenrinnen, Sonderfarbe Troisdorf, dunkel-nuanciert in Troisdorf