

La Tierra®-Stufen

Eigenschaften

- Erfüllt RiBoN (Richtlinie für Betonteile ohne Norm mit Gütezeichen)
- Betonglatte Oberflächen
- Trittlflächenkanten vorne und hinten gefast
- Stoßkanten gefast
- Frost-/Tausalz widerstandsfähig
- Rutschhemmung nach DIN 51130 bzw. DGUV Regel 108-003: R13
- Ergänzungsprogramm: Pflaster, Ökopflaster, Terrassenplatten und Palisaden

System



Pflaster
S. 76–79



Öko-Pflaster
S. 92–93



Platten
S. 160–161

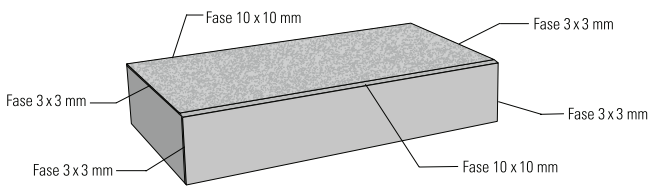


Palisaden
S. 228–229

Fasenausführung

Normalstufe

Auftritt: 34 cm



Standardfarben

betonglatt



grau



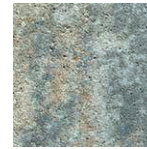
anthrazit



Nebraska Kies



Sunset



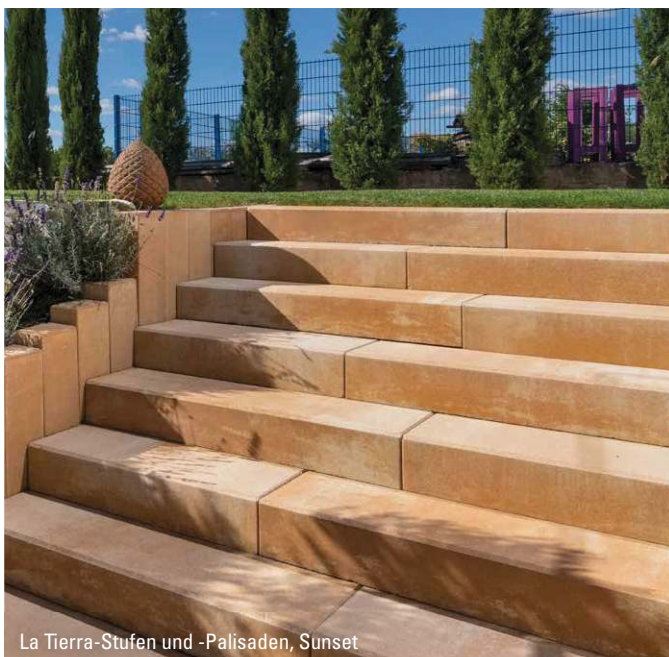
muschelkalk-nuanciert

Weitere Farben und Oberflächen auf Anfrage.



Bezeichnung	Maße (L x B x H) cm	ca. kg/St.
Normalstufen	50 x 34 x 15	58
	75 x 34 x 15	87
	100 x 34 x 15	116
	125 x 34 x 15*	145

* Nur in grau und anthrazit erhältlich



La Tierra-Stufen und -Palisaden, Sunset



La Tierra-Stufen und -Pflaster, muschelkalk-nuanciert, Dorfgemeinschaftshaus in Engenthal