

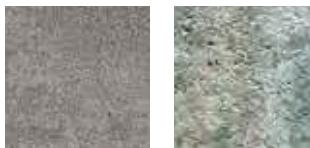


Eigenschaften

- Erfüllt EN 1338 DI(K)
- Betonglatte Oberflächen
- Nuancierte Farben
- Kombinierte Lage für wilden Verband (nicht verlegegerecht)
- 8 cm Dicke
- Minifase R5/2 mm
- 5 mm Sickerfuge
- Ca. 3,6 % Sickerfugenanteil
- Versickerungsleistung: 3.780 l/(s · ha)
(Nachweis Versickerungsleistung siehe kann.de/latierra-aqua)
- Frost-/Tausalz widerstandsfähig
- Rutschhemmung nach DIN 51130 bzw. DGUV Regel 108-003: R13
- Ergänzungsprogramm: Pflaster, Terrassenplatten, Palisaden und Stufen

Standardfarben

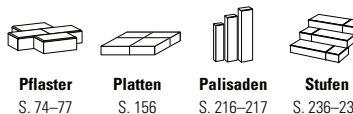
betonglatt



grau/anthrazit-nuanciert muschelkalk-nuanciert

Weitere Farben und Oberflächen auf Anfrage.

System



Pflaster
S. 74–77

Platten
S. 156

Palisaden
S. 216–217

Stufen
S. 236–237



Produkteigenschaften				Einsatzbereiche							
Bezeichnung	Rastermaß (L x B x D) cm			ca. kg/m ²	ca. Bedarf/m ²	Überwiegend Schwerverkehr	Pkw-Verkehr mit geringem Schwerverkehrsanteil	Überwiegend Pkw, gelegentlicher Lieferverkehr	Gelegentliche Pkw-Nutzung, ruhender Verkehr	Ausschließlich Fußgänger	
Wilden Verband (kombinierte Lage, nicht verlegegerecht, M 403)	15	x	15	x	170	1 Lage entspricht 0,81 m ²	●	●	●	●	
	22,5	x	15	x							8
	30	x	15	x							8
	30	x	30	x							8

● geeignet ● bedingt geeignet ● nicht geeignet