

KANN Betonpoller

Eigenschaften

- Erfüllt RiBoN (Richtlinie für Betonteile ohne Norm mit Gütezeichen)
- Mit Schraubhülse (M16) auf Oberseite zum Versetzen
- Schraubhülse (M12) zur Fixierung im Fundament auf Anfrage
- Viele verschiedene Ausführungen
- Betonglatte und kugelgestrahlte Oberfläche
- Frostwiderstandsfähig

Einsatzbereiche

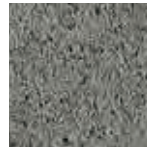
- Als Abgrenzungselemente, vorwiegend im innerstädtischen Bereich

Einbauhinweis

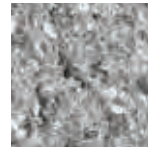
KANN Betonpoller Typ „Donau“ und „Altmühl“ werden auf ein mindestens 20 cm starkes Magerbeton-Fundament (mind. C12/15) aufgesetzt. Zur Fixierung kann ein Gewindestab verwendet werden, der den Poller mit dem Fundament verbindet. Gewindehülse M12 zur Verschraubung des Gewindestabes im Poller auf Anfrage.

Die Poller vom Typ „Iller“, „Lech“ und „Pegnitz“ werden mit einer Einbautiefe von 35 cm in ein Fundament aus Beton C 12/15 gesetzt. Das Fundament und die Rückenstütze sollte eine Mindestdicke von 15 cm aufweisen.

Standardfarben

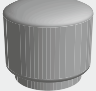
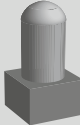





grau betonglatt



grau kugelgestrahlt

Nur in den Lieferregionen Nord, Ost und Süd erhältlich.

KANN Betonpoller	Abmessungen cm	Höhe cm	ca. kg/St.
Typ „Donau“ ²⁾ 	Ø 50	45	210
Typ „Altmühl“ ²⁾ 	Ø 40 Sockel 50/50	70 + 35 (Sockel)	417
Typ „Iller“ ¹⁾ 	Ø 30	110	178
Typ „Lech“ ¹⁾ 	Ø 20/25	135	126
Typ „Pegnitz“ ¹⁾ 	Ø 28/35	120	215

1) Einbautiefe 35 cm

2) Zum Verschrauben mit Gewindestab



KANN Betonpoller, Typ „Donau“, grau betonglatt



KANN Betonpoller, Typ „Donau“, grau betonglatt