

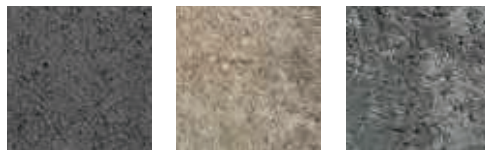
Germania linear®

Eigenschaften

- Erfüllt EN 1338 DI(K)
- Betonglatte Oberflächen
- Nuancierte Farben
- Kombinierte Lage im wilden Verband (verlegerecht)
- Kombinierte Lage im Läuferverband (verlegerecht)
- 8 cm Dicke
- ungefast
- Frost-/Tausalz widerstandsfähig
- Rutschhemmung nach DIN 51130 bzw. DGUV Regel 108-003: R13
- Ergänzungsprogramm: Ökopflaster, Palisaden und Mauer

Standardfarben

betonglatt

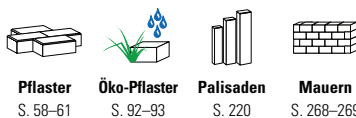


anthrazit^{a)} muschelkalk-nuanciert grau/anthrazit-nuanciert

a) Nur als kombinierte Lage für Läuferverband.

Weitere Farben auf Anfrage.

System



Pflaster S. 58-61 **Öko-Pflaster** S. 92-93 **Palisaden** S. 220 **Mauern** S. 268-269



Germania linear, grau/anthrazit-nuanciert, wilder Verband aus 3 Formaten in M 901



betonglatt, ungefastete Kanten



Produkteigenschaften				Einsatzbereiche				
Bezeichnung	Rastermaß (L x B x D) cm	ca. kg/m ²	ca. Bedarf/m ²	Überwiegend Schwerverkehr	Pkw-Verkehr mit geringem Schwerverkehrsanteil	Überwiegend Pkw, gelegentlicher Lieferverkehr	Gelegentliche Pkw-Nutzung, ruhender Verkehr	Ausschließlich Fußgänger
Wilder Verband (kombinierte Lage, verlegerecht, M 901)	14 x 14 x 8	180	1 Lage entspricht 0,86 m ²	●	●	●	●	●
	21 x 14 x 8							
	28 x 28 x 8							
Läuferverband (kombinierte Lage, verlegerecht, M 910)	14 x 14 x 8	180	1 Lage entspricht 0,833 m ²	●	●	●	●	●
	21 x 14 x 8							
	28 x 14 x 8							

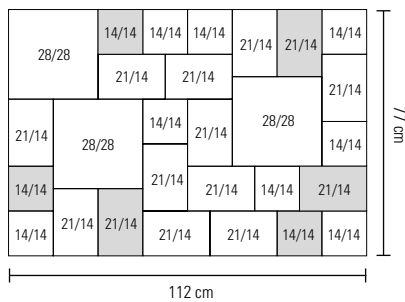
● geeignet ● bedingt geeignet ● nicht geeignet

Verlegung im wilden Verband

Der wilde Verband M 901 lässt sich wegen der vorsortierten Lagen einfach verlegen. Es müssen lediglich an den aneinanderstoßenden Lagengrenzen einige sich gegenüberliegende Steine getauscht werden, um durchgehende Fugen zu vermeiden. Dazu werden erst einige Lagen von den Paletten abgenommen und verlegt. Anschließend werden bei den durchlaufenden Fugen die unten farbig abgebildeten Schlüsselsteine gegeneinander ausgetauscht.

Hinweis: Zur Erreichung eines optimalen Farbspiels in der Fläche empfehlen wir eine aus mehreren Paketen gemischte Handverlegung.

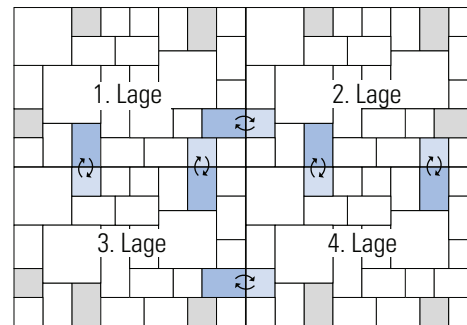
M 901 Liefereinheit



Rastermaß/cm	Verlegeeinheit/Stk.
14/14	11
21/14	14
28/28	3

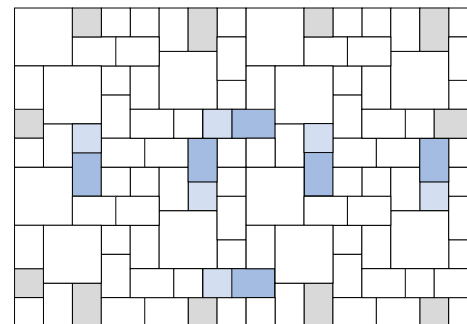
Kleinste Verlegeeinheit:
Lage = 0,86 m²

Verlegung/Steintausch (vorher)



Zur Vermeidung durchlaufender Fugen sind die farbig abgebildeten Schlüsselsteine lagenweise gegeneinander auszutauschen!

Ergebnis (nachher)

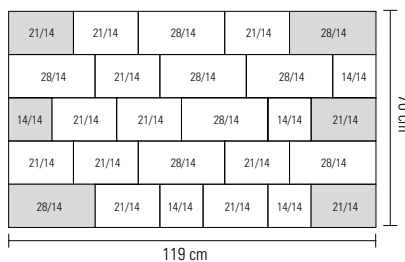


Verlegung im Läuferverband

Der Läuferverband M 910 lässt sich wegen der vorsortierten Lagen einfach verlegen. Es müssen lediglich an den aneinanderstoßenden Lagengrenzen einige sich gegenüberliegende Steine getauscht werden, um durchgehende Fugen zu vermeiden. Dazu werden erst einige Lagen von den Paletten abgenommen und verlegt. Anschließend werden bei den durchlaufenden Fugen die unten farbig abgebildeten Schlüsselsteine gegeneinander ausgetauscht.

Hinweis: Zur Erreichung eines optimalen Farbspiels in der Fläche empfehlen wir eine aus mehreren Paketen gemischte Handverlegung.

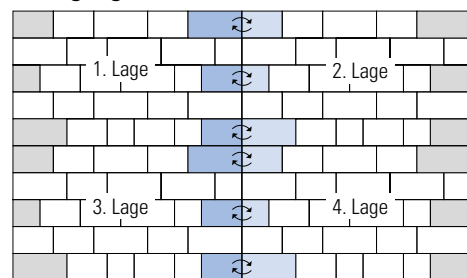
M 910 Liefereinheit



Rastermaß/cm	Verlegeeinheit/Stk.
14/14	5
21/14	13
28/14	9

Kleinste Verlegeeinheit:
Lage = 0,833 m²

Verlegung/Steintausch (vorher)



Zur Vermeidung durchlaufender Fugen sind die farbig abgebildeten Schlüsselsteine lagenweise gegeneinander auszutauschen!

Ergebnis (nachher)

