

# Germania antik®-Aqua

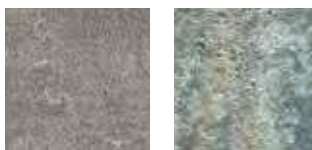


## Eigenschaften

- Erfüllt EN 1338 DI(K)
- Gealterte Oberflächen
- Nuancierte Farben
- Kombinierte Lage im wilden Verband (verlegegerecht)
- 8 cm Dicke
- Rustikale, gealterte Kanten
- 5 mm Sickerfuge
- Ca. 4,3 % Sickerfugenanteil
- Versickerungsleistung: 2.930 l/(s · ha)  
(Nachweis Versickerungsleistung siehe kann.de/germaniaantik-aqua)
- Frost-/Tausalz widerstandsfähig
- Rutschhemmung nach DIN 51130 bzw. DGUV Regel 108-003: R13
- Ergänzungsprogramm: Pflaster, Palisaden und Mauern

## Standardfarben

### gealtert



grau/anthrazit-nuanciert muschelkalk-nuanciert

### Weitere Farben auf Anfrage.

## System



**Pflaster**  
S. 58-65



**Palisaden**  
S. 220



**Mauern**  
S. 268-269



gealtert, rustikale Kanten



Produkteigenschaften				Einsatzbereiche						
Bezeichnung	Rastermaß (L x B x D) cm			ca. kg/m <sup>2</sup>	ca. Bedarf/m <sup>2</sup>	Überwiegend Schwerverkehr	Pkw-Verkehr mit geringem Schwerverkehrsanteil	Überwiegend Pkw, gelegentlicher Lieferverkehr	Gelegentliche Pkw-Nutzung, ruhender Verkehr	Ausschließlich Fußgänger
Wilder Verband (kombinierte Lage, verlegegerecht, M 901)	14	x	14	172	1 Lage entspricht 0,86 m <sup>2</sup>	●	●	●	●	●
	21	x	14							
	28	x	28							

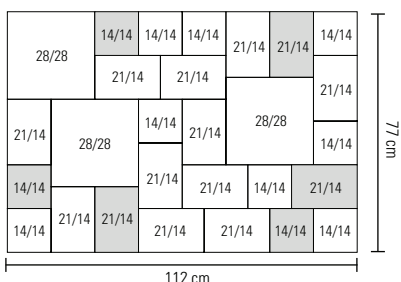
● geeignet    ● bedingt geeignet    ● nicht geeignet

## Verlegung im wilden Verband

3 verschiedene Steinformate im kombinierten Liefersatz. Bei der Verlegung ist zu beachten, dass zur Vermeidung durchlaufender Fugen die farbig markierten Schlüsselsteine innerhalb einer Steinreihe gegeneinander auszutauschen sind.

**Hinweis:** Zur Erreichung eines optimalen Farbspiels in der Fläche empfehlen wir eine aus mehreren Paketen gemischte Handverlegung.

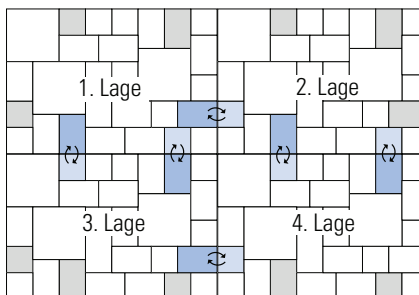
### M 901 Liefereinheit



Rastermaß/cm	Verlegeeinheit/Stk.
14/14	11
21/14	14
28/28	3

Kleinste Verlegeeinheit:  
Lage=0,86 m<sup>2</sup>

### Verlegung/Steintauch (vorher)



### Ergebnis (nachher)

