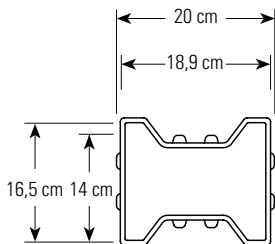


# Doppel-T-Aqua



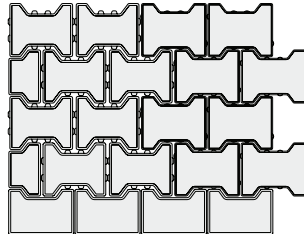
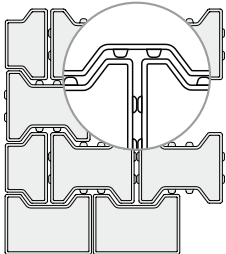
## Eigenschaften

- Erfüllt EN 1338 DI
- Betonglatte Oberflächen
- 8 und 10 cm Dicke
- Fase 6 x 4 mm
- 10 mm Sickerfuge
- Ca. 11,7 % Sickerfugenanteil
- Versickerungsleistung: 12.200 l/(s · ha)  
(Nachweis Versickerungsleistung siehe kann.de/doppel-t-aqua)
- Frost-/Tausalz widerstandsfähig
- Rutschhemmung nach DIN 51130 bzw. DGVV Regel 108-003: R13
- Kombinierbar mit Doppel-T-Verbundpflaster zur Herstellung stabiler Flächenbereiche mit sickerfähigen Zonen



## Verschiebeschutz

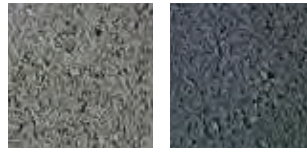
- Verbundkontur an zwei Seiten
- Erhöhte Verbundwirkung



Doppel-T-Aqua und Doppel-T-Verbundpflaster in kombinierter Verlegung

## Standardfarben

### betonglatt



grau

anthrazit

### Weitere Farben auf Anfrage.

**Nur in der Lieferregion West erhältlich.**

## System



Pflaster  
S. 114-115



Doppel-T-Aqua, anthrazit und grau, Gewerbegebiet Solms, Oberbiehl



betonglatt, Fase 6 x 4 mm



Produkteigenschaften						Einsatzbereiche						
Bezeichnung	Rastermaß (L x B x D) cm			ca. kg/m <sup>2</sup>	ca. Bedarf/m <sup>2</sup>	Überwiegend Schwerverkehr	Pkw-Verkehr mit geringem Schwerverkehrsanteil	Überwiegend Pkw, gelegentlicher Lieferverkehr	Gelegentliche Pkw-Nutzung, ruhender Verkehr	Ausschließlich Fußgänger		
Normalstein	20	x	14	x	8	159	35 St.	●	●	●	●	●
Normalstein	20	x	14	x	10	199	35 St.	●	●	●	●	●

Als Rand- und Endsteine werden die Steine vom Doppel-T-Verbundpflaster verwendet.

● geeignet    ● bedingt geeignet    ● nicht geeignet