

Eigenschaften

- Erfüllt EN 1338 DI(K)
- 3 Oberflächenvarianten: betonglatt, feingestrahlt, glatt/gestrahlt vorgemischt
- Dezentler Glimmereffekt
- Kombinierte Lage für Läuferverband (verlegegerecht)
- 8 cm Dicke
- Minifase R5/2 mm
- Frost-/Tausalz widerstandsfähig
- Rutschhemmung nach DIN 51130 bzw. DGUV Regel 108-003: R13
- Ergänzungsprogramm: Mauern



Adina, grau glatt/gestrahlt, Läuferverband aus 6 Formaten in M 909

Verlegung im Läuferverband

Der kombinierte Läuferverband nach Muster M 909 lässt sich wegen der vorsortierten Lagen einfach verlegen. Es müssen lediglich an den aneinanderstoßenden Lagengrenzen einige sich gegenüberliegende Steine getauscht werden, um durchgehende Fugen zu vermeiden. Dazu werden erst einige Lagen von den Paletten abgenommen und verlegt. Anschließend werden bei den durchlaufenden Fugen die unten farbig abgebildeten Schlüsselsteine gegeneinander ausgetauscht.

M 909 Liefereinheit

44/15	44/15	32/15	
36/12,5	40/12,5	44/12,5	
28/12,5	28/12,5	36/12,5	28/12,5
44/15	44/15	32/15	
36/12,5	40/12,5	44/12,5	
28/12,5	28/12,5	28/12,5	36/12,5

120 cm

Rastermaß/cm	Verlegeeinheit/Stk.
28/12,5	6
36/12,5	4
40/12,5	2
44/12,5	2
32/15	2
44/15	4

Kleinste Verlegeeinheit:
Lage = 0,96 m²

Standardfarben

betonglatt



grau



anthrazit

feingestrahlt



grau

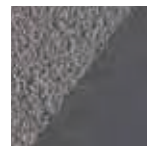


anthrazit

glatt/gestrahlt



grau



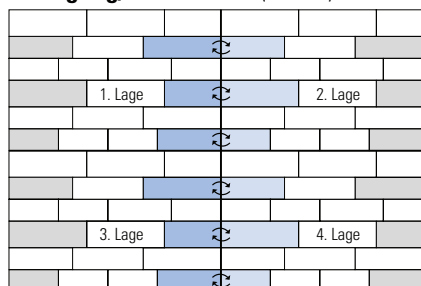
anthrazit

System



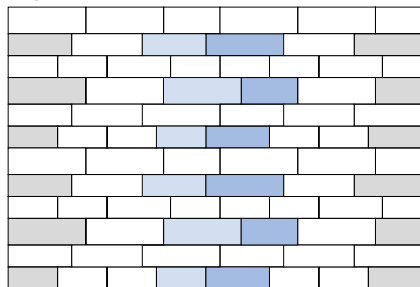
Mauern
S. 248–251

Verlegung/Steintauch (vorher)



Zur Vermeidung durchlaufender Fugen sind die farbig abgebildeten Schlüsselsteine lagenweise gegeneinander auszutauschen!

Ergebnis (nachher)





Minifase R5/2 mm



Produkteigenschaften				Einsatzbereiche						
Bezeichnung	Rastermaß (L x B x D) cm			ca. kg/m ²	ca. Bedarf/m ²	Überwiegend Schwerverkehr	Pkw-Verkehr mit geringem Schwerverkehrsanteil	Überwiegend Pkw, gelegentlicher Lieferverkehr	Gelegentliche Pkw-Nutzung, ruhender Verkehr	Ausschließlich Fußgänger
Läuferverband (kombinierte Lage, verlegerecht, M 909)	28	x	12,5	x	8	1 Lage entspricht 0,96 m ²	●	●	●	●
	36	x	12,5	x	8					
	40	x	12,5	x	8					
	44	x	12,5	x	8					
	32	x	15	x	8					
	44	x	15	x	8					

● geeignet ● bedingt geeignet ● nicht geeignet



Adina, anthrazit glatt/gestrahlt, Läuferverband aus 6 Formaten in M 909, Gesamtschule & Kindergarten in Nettersheim