

Eigenschaften

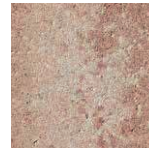
- Erfüllt EN 1338 DI(K)
- Gealterte Oberflächen
- Nuancierte Farben
- Kombinierte Lage im wilden Verband (verlegegerecht)
- Kombinierte Lage im Läuferverband (verlegegerecht)
- Unregelmäßige Kanten
- Bei entsprechender Verlegung versickerungsfähig
- 4,5–7 mm Sickerfuge mit 5,2 % Sickerfugenanteil (wilder Verband),
5–7,5 mm Sickerfuge mit 4,2 % Sickerfugenanteil (Läuferverband)
- Versickerungsleistung beim Läuferverband: 2.880 l/(s · ha)
- Versickerungsleistung beim wilden Verband: 3.570 l/(s · ha)
- Nachweis der Versickerungsleistung liegt vor
- Frost-/Tausalz widerstandsfähig
- Rutschhemmung nach DIN 51130 bzw. DGUV Regel 108-003: R13
- Ergänzungsprogramm: Terrassenplatten, Palisaden, Stufen, Vermont-Bruchsteinmauer und Vermont Kompakt

Standardfarben

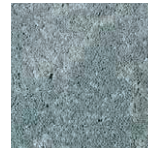
gealtert



muschelkalk-nuanciert

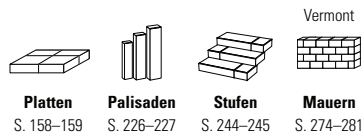


Nebraska Kies



Nero Bianco

System



Platten
S. 158–159

Palisaden
S. 226–227

Stufen
S. 244–245

Mauern
S. 274–281



gealtert, rustikale Kanten



Produkteigenschaften				Einsatzbereiche				
Bezeichnung	Rastermaß (L x B x D) cm	ca. kg/m ²	ca. Bedarf/m ²	 Überwiegend Schwerverkehr	 Pkw-Verkehr mit geringem Schwer- verkehrsanteil	 Überwiegend Pkw, gelegentlicher Lieferverkehr	 Gelegentliche Pkw-Nutzung, ruhender Verkehr	 Ausschließlich Fußgänger
Läuferverband (kombinierte Lage, verlege- gerecht, M 906)	38 x 18 x 8	180	1 Lage entspricht 0,96 m ²	●	●	●	●	●
	40 x 18 x 8							
	42 x 18 x 8							
	26 x 22 x 8							
	28 x 22 x 8							
	30 x 22 x 8							
36 x 22 x 8								
Wilder Verband (kombinierte Lage, verlege- gerecht, M 905)	12 x 10 x 8	180	1 Lage entspricht 0,96 m ²	●	●	●	●	●
	14 x 10 x 8							
	16 x 10 x 8							
	20 x 10 x 8							
	20 x 12 x 8							
	20 x 14 x 8							
	20 x 20 x 8							
	22 x 20 x 8							
24 x 20 x 8								

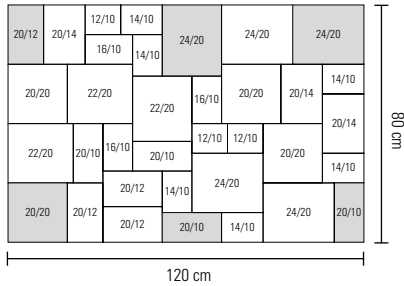
● geeignet ● bedingt geeignet ● nicht geeignet

Verlegung im wilden Verband

Der wilde Verband M 905 lässt sich wegen der vorsortierten Lagen einfach verlegen. Es müssen lediglich an den aneinanderstoßenden Lagengrenzen einige sich gegenüberliegende Steine getauscht werden, um durchgehende Fugen zu vermeiden. Dazu werden erst einige Lagen von den Paletten abgenommen und verlegt. Anschließend werden bei den durchlaufenden Fugen die unten farbig abgebildeten Schlüsselsteine gegeneinander ausgetauscht.

Hinweis: Zur Erreichung eines optimalen Farbspiels in der Fläche empfehlen wir eine aus mehreren Paketen gemischte Handverlegung.

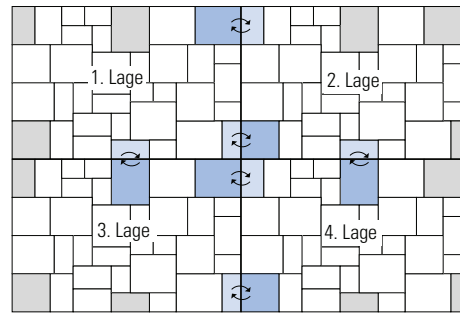
M 905 Liefereinheit



Rastermaß/cm	Verlegeeinheit/Stk.
12/10	3
14/10	6
16/10	3
20/10	4
20/12	4
20/14	3
20/20	4
22/20	3
24/20	5

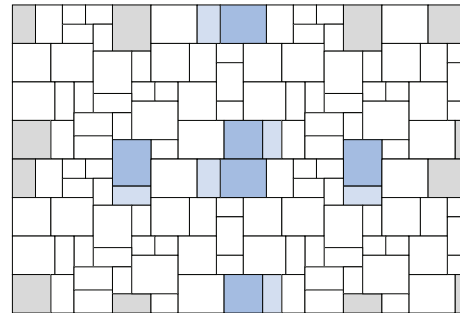
Kleinste Verlegeeinheit:
Lage = 0,96 m²

Verlegung/Steintausch (vorher)



Zur Vermeidung durchlaufender Fugen sind die farbig abgebildeten Schlüsselsteine lagenweise gegeneinander auszutauschen!

Ergebnis (nachher)

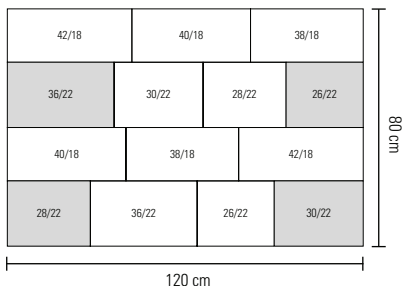


Verlegung im Läuferverband

Der Läuferverband M 906 lässt sich wegen der vorsortierten Lagen einfach verlegen. Es müssen lediglich an den aneinanderstoßenden Lagengrenzen einige sich gegenüberliegende Steine getauscht werden, um durchgehende Fugen zu vermeiden. Dazu werden erst einige Lagen von den Paletten abgenommen und verlegt. Anschließend werden bei den durchlaufenden Fugen die unten farbig abgebildeten Schlüsselsteine gegeneinander ausgetauscht.

Hinweis: Zur Erreichung eines optimalen Farbspiels in der Fläche empfehlen wir eine aus mehreren Paketen gemischte Handverlegung.

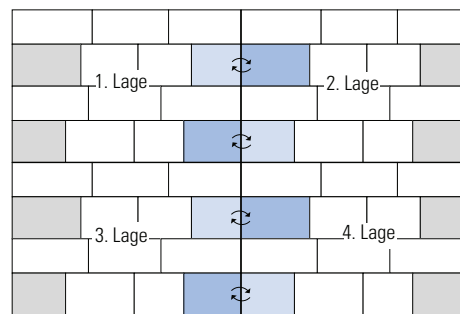
M 906 Liefereinheit



Rastermaß/cm	Verlegeeinheit/Stk.
38/18	2
40/18	2
42/18	2
26/22	2
28/22	2
30/22	2
36/22	2

Kleinste Verlegeeinheit:
Lage = 0,96 m²

Verlegung/Steintausch (vorher)



Zur Vermeidung durchlaufender Fugen sind die farbig abgebildeten Schlüsselsteine lagenweise gegeneinander auszutauschen!

Ergebnis (nachher)

